

# MĚSTSKÝ ÚŘAD MORAVSKÁ TŘEBOVÁ

## ODBOR DOPRAVY

nám. T. G. Masaryka č.o. 29  
571 01 Moravská Třebová

VÁŠ DOPIS ZN.: žádost  
ZE DNE: 1. 11. 2022  
Č.J.: MUMT 34630/2022  
E.SPIS: S MUMT 34630/2022/02  
VYŘIZUJE: Mgr. Tomáš Rádek  
TEL.: 461 353 080  
E-MAIL: pvaclavik@mtrebova.cz  
DATUM: 24. 11. 2022  
MÍSTO ODESLÁNÍ: Moravská Třebová

**Lidl Česká republika v.o.s.**  
**IČ: 261 78 541**  
**Nárožní 1359/11**  
**158 00 Praha 5**  
**v zastoupení**  
**Jan Martyčák**  
**IČ: 064 42 421**  
**Maxima Gorkého 411**  
**738 01 Frýdek-Místek**

## VEŘEJNÁ VYHLÁŠKA OPATŘENÍ OBECNÉ POVAHY

Odbor dopravy Městského úřadu Moravská Třebová, jako věcně a místně příslušný obecní úřad, podle § 124 odst. 6 zákona číslo 361/2000 Sb., o silničním provozu, ve znění pozdějších změn a předpisů (dále jen zákon o silničním provozu), na základě žádosti spol. Lidl Česká republika v.o.s., IČ: 261 78 541, Nárožní 1359/11, 158 00 Praha 5, zastoupené fyzickou podnikající osobou Jan Martyčák, IČ: 064 42 421, Maxima Gorkého 411, 738 01 Frýdek-Místek, a projednání dle § 77 odst. 3 zákona o silničním provozu s Policií České republiky, Krajským ředitelstvím Pardubického kraje, Územním odborem Svitavy, Dopravním inspektorátem, č. j.: KRPE-100233-2/ČJ-2022-170906 ze dne 21. 11. 2022, podle ustanovení § 77 odst. 1 písm. c), odst. 5 a odst. 6 zákona o silničním provozu a vyhlášky č. 294/2015 Sb., kterou se provádějí pravidla provozu na pozemních komunikacích, ve znění pozdějších předpisů (dále jen vyhláška č. 294/2015 Sb.), v návaznosti na § 171 a §172 zákona č. 500/2004Sb., správní řád, ve znění pozdějších změn a předpisů (dále jen správní řád),

### **oznamuje** **návrh na stanovení místní úpravy** **provozu na pozemních komunikacích**

na pozemních komunikacích silnice II/372 ul. Brněnská a místní komunikace ul. Na Rybníku v obci JEVÍČKO, dojde k umístění nových dopravních značek pro místní úpravu provozu na pozemních komunikacích dle situace „CELKOVÁ DOPRAVNÍ SITUACE A ZNAČENÍ – VÝKRES ČÍSLO C.4“ v rámci akce: „PRODEJNA POTRAVIN LIDL, UL. BRNĚNSKÁ, JEVÍČKO SO 03.1 ÚPRAVY VEŘEJNÝCH POZEMNÍCH KOMUNIKACÍ“. Rozmístění dopravních značek pro místní úpravu provozu na pozemních komunikacích v obci Jevíčko, je patrné z příložené grafické přílohy. Grafická příloha tvoří nedílnou součást tohoto Oznámení o záměru místní úpravy provozu na pozemních komunikacích.

Místní úprava provozu bude provedena za těchto podmínek:

1. Instalace svíslého a vyznačení vodorovného trvalého DZ bude provedena odbornou firmou.
2. Dopravní značky musí být připevněny na kovových sloupcích nebo konstrukcích, případně na sloupech VO. Stálé značky ani jejich nosné konstrukce nesmí zasahovat do vymezené části

dopravního prostoru stanovené volnou šířkou pozemní komunikace (včetně části vymezené pro cyklisty).

3. V obci musí být dopravní značky umístěny ve výšce min. 2,20 m a mimo obec ve výšce min. 1,20 m nad úrovní terénu. Vnitřní okraj dopravních značek musí být umístěn v obci max. 2,0 m min. 0,50 m od okraje komunikace nebo vnitřní hrany chodníku. Ve výjimečných případech je možno v obci vzdálenost snížit na 0,30 m.
4. Dopravní značky a dopravní zařízení musí být pro účastníky silničního provozu viditelné z dostatečné vzdálenosti. Mimo obec nejméně ze vzdálenosti 100 m a v obci nejméně ze vzdálenosti 50 m.
5. Na pozemních komunikacích se smí užívat jen dopravních značek a dopravního zařízení uvedeného ve vyhlášce č. 294/2015 Sb., ve znění pozdějších doplňků, kterou se provádějí pravidla silničního provozu na pozemních komunikacích a úprava a řízení provozu na pozemních komunikacích. Provedení dopravních značek včetně odstínů barev, materiálů a rozměrů musí odpovídat příslušné ČSN EN 12899-1. Jako závaznou lze užít publikace TP č. 65 „Zásady pro dopravní značení na pozemních komunikacích“, které vydalo Centrum dopravního výzkumu Brno a bylo schváleno MD ČR č. j. 532/2013-120-STSP/1 ze dne 31. 07. 2013.
6. Provedení vodorovného dopravního značení včetně odstínů barev, materiálů a rozměrů musí odpovídat ČSN EN 1436+A1 - Vodorovné dopravní značení, při užití TP 133 - „Zásady pro vodorovné dopravní značení na pozemních komunikacích“, které byly vydány pod č.j. 538/2013-120-STSP/1 ze dne 31.7.2013.
7. Dopravní značky musí být udržovány pravidelným čištěním a obnovou v náležitém stavu, aby byla zajištěna jejich funkce včasné viditelnosti a správné čitelnosti. Dále musí být dopravní značky zabezpečeny proti deformaci, pootčení a posunutí.
8. Dopravní značky a zařízení nesmí být překrývány jinými věcmi (větve stromů, keře, sloupy, reklamním zařízením apod.).
9. Instalace SDZ a DZ pro místní úpravu provozu na PK bude provedena po nabytí účinnosti Opatření obecné povahy - Stanovení místní úpravy provozu na pozemních komunikacích, tedy nejdříve patnáctý den po dni vyvěšení veřejné vyhlášky Opatření obecné povahy - Stanovení místní úpravy provozu na pozemních komunikacích.
10. Platnost úpravy trvalá do odvolání.
11. Před instalací budou vytýčeny inženýrské sítě, instalací dopravního zařízení nesmí dojít k narušení nadzemních a podzemních inženýrských sítí.
12. Správce nebo vlastník dotčených pozemních komunikací je povinen udržovat a obnovovat výše uvedené SDZ.
13. Městský úřad Moravská Třebová, odbor dopravy, si vyhrazuje právo stanovení dopravního značení změnit nebo doplnit, pokud to bude vyžadovat naléhavá situace, veřejný zájem nebo BESIP.

Zodpovědná osoba za splnění podmínek tohoto stanovení dopravního značení:

**Jan Martyčák, tel.: 777 921 766.**

#### **Odůvodnění:**

Oznámení o záměru místní úpravy provozu na pozemních komunikacích je vydáno na základě žádosti spol. Lidl Česká republika v.o.s., IČ: 261 78 541, Nářožní 1359/11, 158 00 Praha 5, zastoupené fyzickou podnikající osobou Jan Martyčák, IČ: 064 42 421, Maxima Gorkého 411, 738 01 Frýdek-Místek z důvodu stanovení místní úpravy provozu na pozemních komunikacích, v rámci akce: „PRODEJNA POTRAVIN LIDL, UL. BRNĚNSKÁ, JEVÍČKO SO 03.1 ÚPRAVY VEŘEJNÝCH POZEMNÍCH KOMUNIKACÍ“ na silnici II/372 ul. Brněnská a místní komunikaci ul. Na Rybníku v obci Jevíčko.

### **Poučení:**

K návrhu opatření obecné povahy dle § 172 odst. 4 správního řádu, může kdokoli, jehož práva, povinnosti nebo zájmy mohou být opatřením obecné povahy přímo dotčeny, uplatnit u správního orgánu písemné připomínky. Dle § 172 odst. správního řádu, vlastníci nemovitostí, jejichž práva, povinnosti nebo zájmy související s výkonem vlastnického práva mohou být opatřením obecné povahy přímo dotčeny, nebo, určí-li tak správní orgán, i jiné osoby, jejichž oprávněné zájmy mohou být opatřením obecné povahy přímo dotčeny, mohou podat proti návrhu opatření obecné povahy písemné odůvodněné námítky ke správnímu orgánu, MěÚ Moravská Třebová, odbor dopravy, ve lhůtě 30 dnů ode dne jeho zveřejnění. Zmeškání úkonu nelze prominout.

Návrh rozmístění dopravního značení na pozemních komunikacích v obci Jevíčko, spolu s vyjádřením DI PČR Svitavy, jsou rovněž připraveny k nahlédnutí na odboru dopravy Městského úřadu v Moravská Třebová, Olomoucká 2, ve dnech:

pondělí a středa: 8:00 – 11:30 a 12:30 – 16:00 hod.

úterý a čtvrtek: 8:00 – 11:30 a 12:30 – 14:00 hod.

Otisk razítka

Ing. Petr Václavík  
vedoucí odboru dopravy

Příloha: 1x situační plánec s rozmístěním SDZ a DZ.

**Toto oznámení musí být vyvěšeno po dobu 15 dnů na úřední desce a současně též způsobem umožňujícím dálkový přístup.**

Vyvěšeno dne .....

Sejmuto dne .....

Obdrží:

Lidl Česká republika v.o.s., IČ: 261 78 541, Nárožní 1359/11, 158 00 Praha 5, zastoupený fyzickou podnikající osobou Jan Martyčák, IČ: 064 42 421, Maxima Gorkého 411, 738 01 Frýdek-Místek, (žadatel/ka)

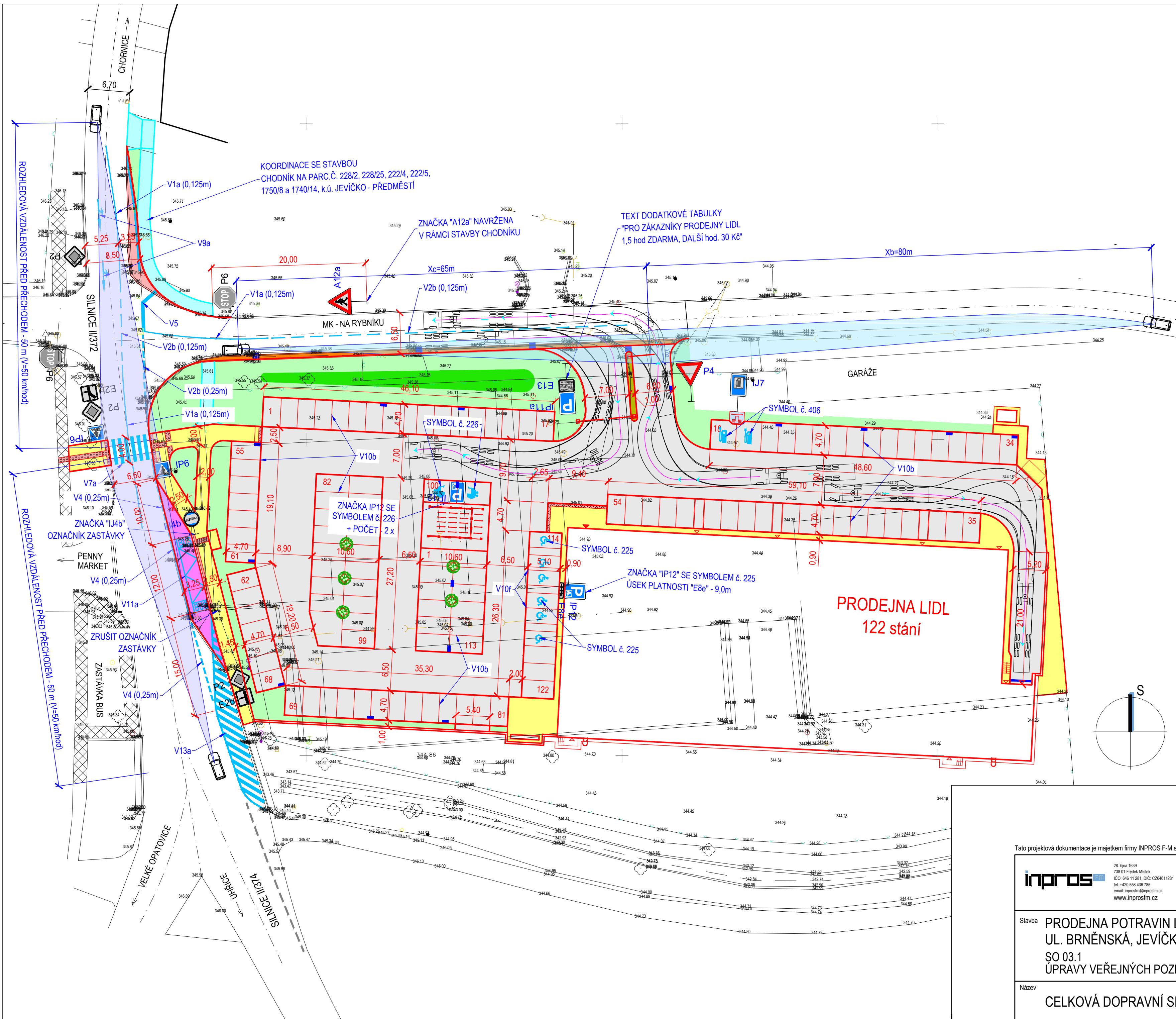
K vyvěšení písemnosti a podání zprávy odboru místního hospodářství:

Městský úřad Moravská Třebová, nám. T. G. Masaryka 29, 571 01 Moravská Třebová  
Městský úřad Jevíčko, Palackého nám. 1, 569 43 Jevíčko

Na vědomí:

Policie České republiky, Dopravní inspektorát Svitavy, Purkyňova 2, 568 14 Svitavy  
Správa a údržba silnic Pardubického kraje, (IČ: 000 85 031), Doubravice 98, 533 53 Pardubice, adresa pro doručování: Správa a údržba silnic Pardubického kraje, úsek majetkové správy prognózy, T. G. Masaryka 985, 570 01 Litomyšl  
Město Jevíčko, Palackého nám. 1, 569 43 Jevíčko

Ostatním dotčeným osobám doručeno veřejnou vyhláškou



Bc. Martin Pavliš  
 Digitálně podepsal Bc. Martin Pavliš  
 Datum: 2022.11.21 10:18:20 +01'00'

- ### LEGENDA PLOCH
- ROZHLEDOVÉ TROJÚHELNÍKY
  - POSUNUTÝ ZÁLIV AUTOBUSOVÉ ZASTÁVKY
  - ROZŠÍŘENÍ SILNICE II/372
  - ROZŠÍŘENÍ MK - UL. NA RYBNÍKU
  - PARKOVIŠTĚ PRODEJNY
  - CHODNÍKY A POCHOZÍ PLOCHY
  - OSTRŮVEK VJEZDOVÉHO SYSTÉMU
  - ZELENÉ PLOCHY
  - JINÁ STAVBA
  - STÁVAJÍCÍ POZEMNÍ KOMUNIKACE
  - STÁVAJÍCÍ CHODNÍK
  - VPUSTI
  - VODOROVNÉ DOPRAVNÍ ZNAČENÍ - NAVRHOVANÉ
  - VODOROVNÉ DOPRAVNÍ ZNAČENÍ - STÁVAJÍCÍ
  - SVISLÉ DOPRAVNÍ ZNAČENÍ - NAVRHOVANÉ
  - SVISLÉ DOPRAVNÍ ZNAČENÍ - STÁVAJÍCÍ

Tato projektová dokumentace je majetkem firmy INPROS F-M s.r.o. a nesmí být kopírována ani dále publikována bez souhlasu vlastníka.

<b>inpros</b> 28. října 1639 738 01 Příjezd-Město IČO: 646 11 281, DIČ: CZ64611281 tel: +420 558 436 785 email: inprosm@inprosm.cz www.inprosm.cz	Investor	Lidl Česká republika v.o.s. Národní 1359/11, 158 00 Praha 5	Autor	-	
	Místo stavby	k.ú. Jevíčko - předměstí	HJIP	Ing. Vladimíra Pokorná	
Stavba <b>PRODEJNA POTRAVIN LIDL,          UL. BRNĚNSKÁ, JEVÍČKO          SO 03.1          ÚPRAVY VEŘEJNÝCH POZEMNÍCH KOMUNIKACÍ</b>	Zodp. projektant	Ing. Vladimíra Pokorná	Datum	zaří 2022	4 x A4
	Vypracoval	Ing. Pavel Krupa	Stupeň	DSP	
	Č. zakázky	20 / 028	Část	C. Situační výkresy	
	Název	<b>CELKOVÁ DOPRAVNÍ SITUACE A ZNAČENÍ</b>	Měřítko	1:400	Výkres č.
				Revize	