

Vyřizuje: Ing. Martin Žalud
Tel.: 724 513 970
E-mail: dopa@dopa.cz
Počet listů: 1
Počet listů příloh: 1
V Pardubicích dne: 27.7.2014

Město Jevíčko
Palackého nám. 1
569 43 Jevíčko

věc: **Informace k uzavírce silnice II/366 Jevíčko – Zadní Arnoštov a objízdných trasách**

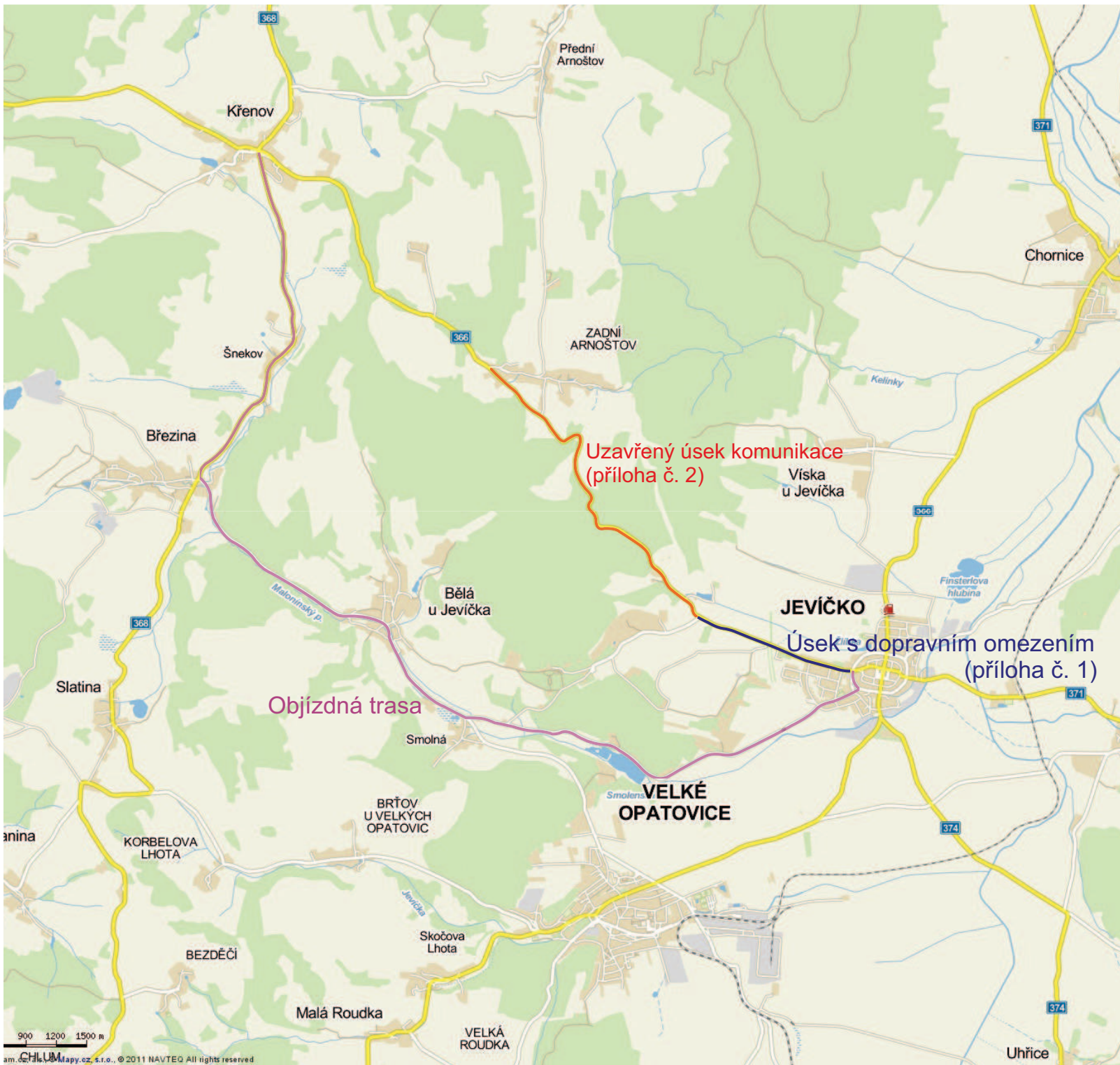
Název stavby: Modernizace silnice II/366 Jevíčko – Zadní Arnoštov
Žadatel o vyjádření: Porr a.s.
Václavské náměstí 837/11
110 00 Praha 1
IČ: 430 05 560
Místo omezení: silnice II/366 v km 23,800 – 27,250
Rozsah omezení: úplná uzavírka
Důvod omezení: modernizace silnice II/366 – rekonstrukce mostu 366-10, rekonstrukce propustů a odvodnění, přeložka O2
Termín omezení: 15.8. – 30.11.2014
Délka uzavřeného úseku: 3,45 km
Délka obj. trasy: 12 km
Navržená objízdná trasa: II/ 368 Křenov – II/368 Březina – III/36612 Bělá u Jevíčka – III/36612 Smolná – III/36612 Jevíčko – III/36611 Jevíčko (zpět na původní trasu)

Dotčené linky BUS: 680 884 ČSAD Ústí nad Orlicí
Návrh opatření pro BUS: Spoje č. 5, 6, 9, 10, 15 a 16 budou nahrazeny linkou č. 680 861, která bude z Křenova zajíždět v obdobných časech jako linka 680 884 do Zadního Arnoštova na zastávku Jevíčko,Zadní Arnoštov, kterou obslouží a pojedje zpět do Křenova, kde bude pokračovat dál po své trase do Jevíčka. Zastávky Jevíčko,u kostelíčka a Jevíčko, Zadní Arnoštov,hájenka budou po dobu úplné uzavírky zrušeny.

Dodavatel stavby: Porr a.s.
Václavské náměstí 837/11
110 00 Praha 1
IČ: 430 05 560
Odpovědná osoba: Ing. Václav Leitemann, tel: 724 530 884
Investor: Správa a údržba silnic Pardubického kraje
Dodavatel dopr. značení:DOPA CZ s.r.o.
Přestavlky 73
538 62 Hrochův Týnec
Odpovědná osoba: Ing. Martin Žalud tel: 724 513 970

DOPA CZ s.r.o.
Ing. Martin Žalud

Přílohy: Návrh objízdných tras a dopravního značení



Legenda:

- - uzavřený úsek komunikace
- - úsek s dopravním omezením
- - navržená objízdná trasa


Vyjádření příslušného orgánu:

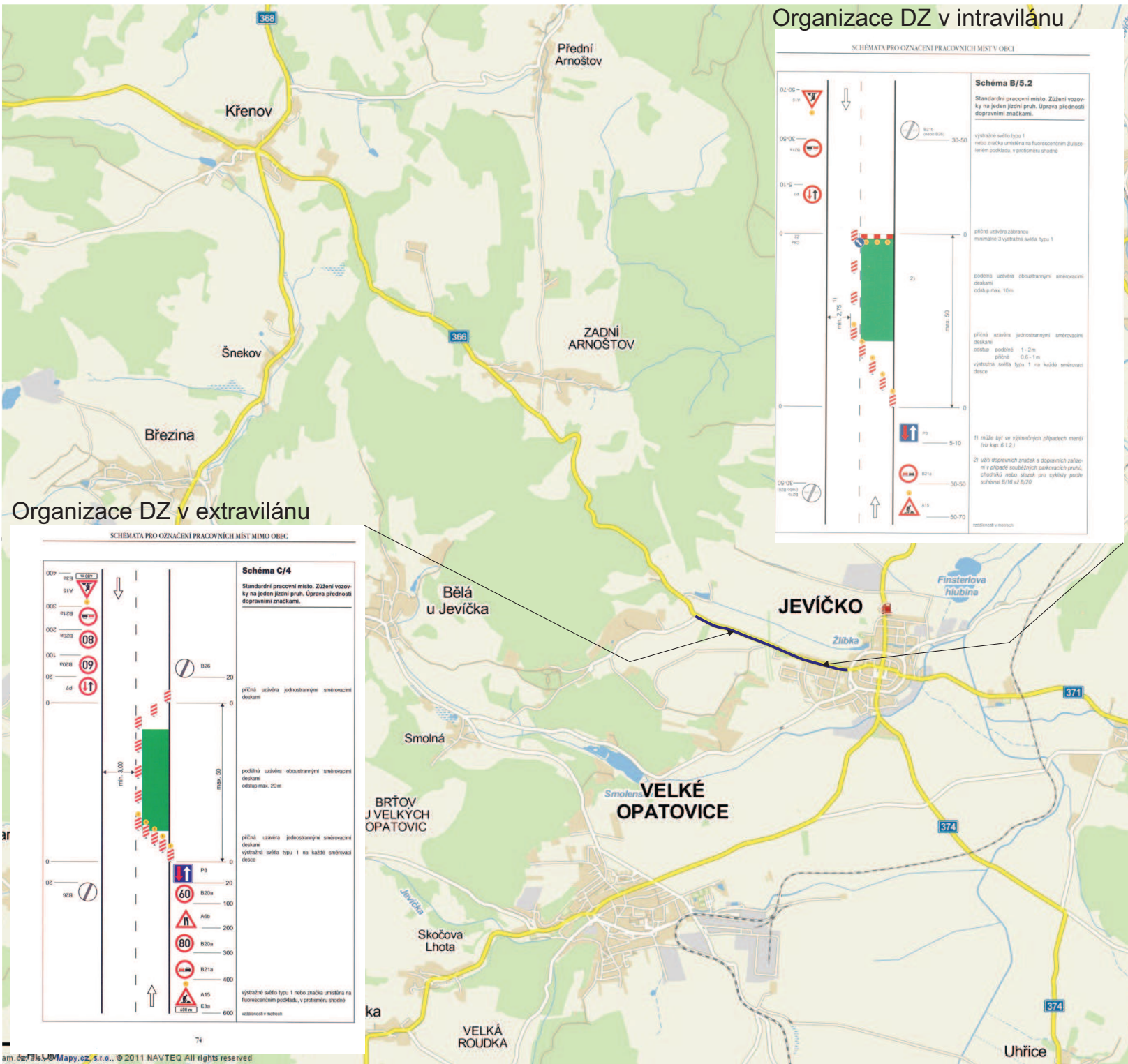
Souhlasíme - nesouhlasíme

Č.j.:

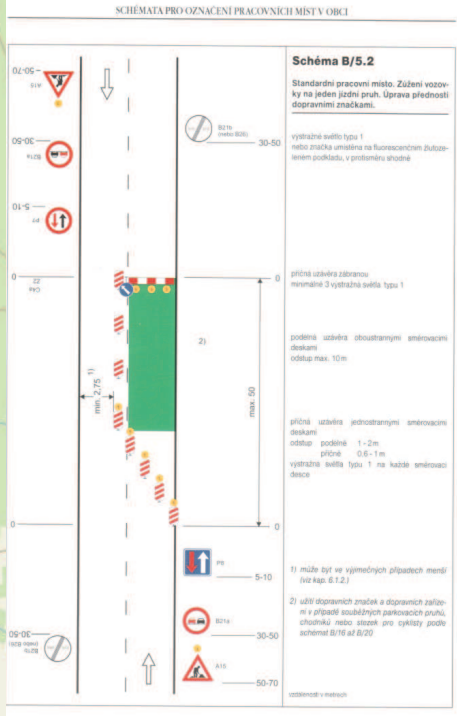
.....

razítko a podpis

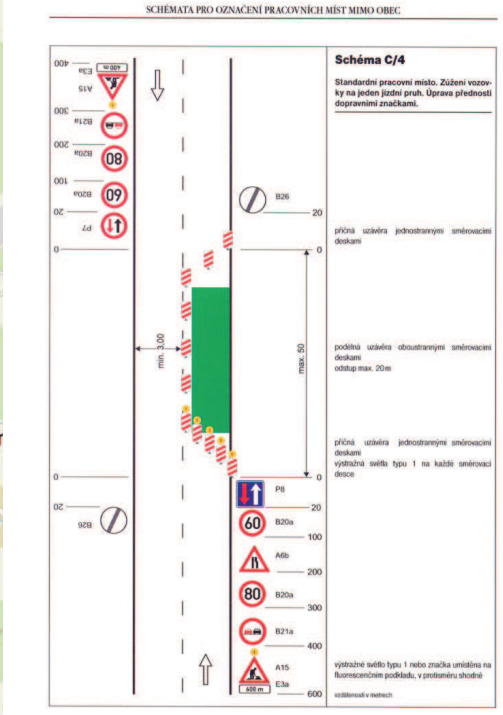
VYPRACOVAL:	Ing. Martin Žalud	 www.dopa.cz dopa@dopa.cz tel: 724 613 970
KONTRLOVAL:		
STAVBA:	Modernizace silnice II/366 Jevíčko - Zadní Arnoštov	Č. ZAKÁZKY:
PŘÍLOHA:	Situace přechodného dopravního značení - přehledná situace	INERITKO: DATAK:
		30.8.2013



Organizace DZ v intravilánu



Organizace DZ v extravilánu




Vyjádření příslušného orgánu:

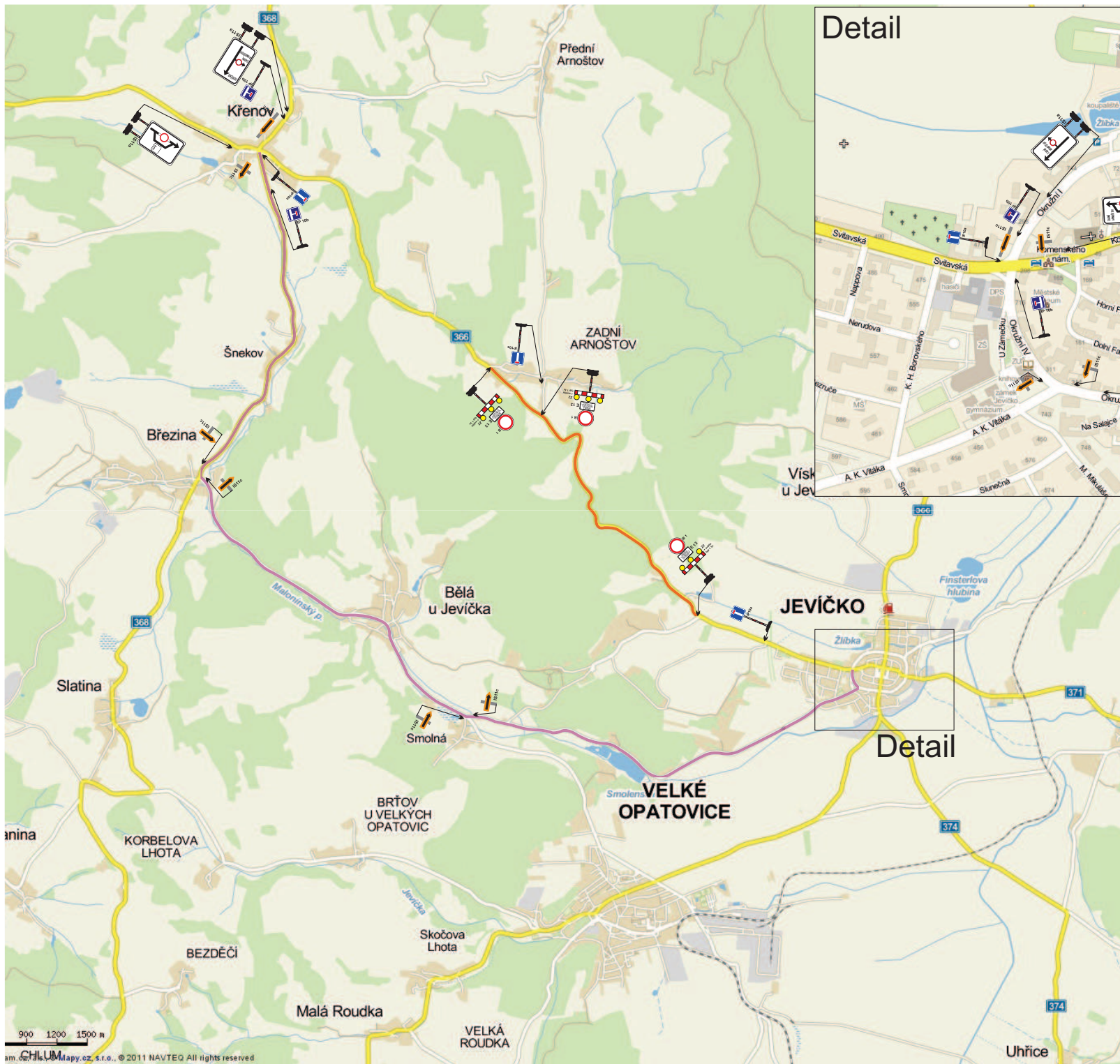
Souhlasíme - nesouhlasíme

Č.j.:

.....

razítko a podpis

VYPRACOVAL:	Ing. Martin Žalud	 www.dopa.cz dopa@dopa.cz tel: 724 513 970	
KONTROLOVAL:			
STAVBA:	Modernizace silnice II/366 Jevíčko - Zadní Arnoštov	Č. ZAKÁZKY:	
PŘÍLOHA:	Situace přechodného dopravního značení - příloha č. 1 - dopravní omezení	MĚŘITEL:	
		DATA:	
			30.8.2013



Legenda:

- uzavřený úsek komunikace
- navržená objízdná trasa

Vyjádření příslušného orgánu:

Souhlasíme - nesouhlasíme

Č.j.:

.....

razítko a podpis

VYPRACOVAL:	Ing. Martin Žalud
KONTROLOVAL:	
STAVBA:	Modernizace silnice II/366 Jevíčko - Zadní Arnoštov
PŘÍLOHA:	Situace přechodného dopravního značení - příloha č. 2 - úplná uzavírka
Č. ZAKÁZKY:	MĚRITKO: 30.8.2013



