

MĚSTSKÝ ÚŘAD V JEVÍČKU

odbor výstavby a územního plánování

Palackého náměstí 1, 569 43 Jevíčko

SPIS. ZN.: OVUP 2381/2015-118/V
Č.J.:
VYŘIZUJE: oprávněná úřední osoba:
Ing. Jiří Valčík
E-MAIL: valcik@jevicko.cz
DATUM: 12.6.2015

ROZHODNUTÍ VEŘEJNOU VYHLÁŠKOU ÚZEMNÍ ROZHODNUTÍ

Výroková část:

Odbor výstavby a územního plánování Městského úřadu v Jevíčku, jako stavební úřad příslušný podle § 13 odst. 1 písm. d zákona č. 183/2006 Sb., o územním plánování a stavebním řádu (stavební zákon), ve znění pozdějších předpisů (dále jen "stavební zákon"), v územním řízení posoudil podle § 84 až 91 stavebního zákona žádost o vydání rozhodnutí o umístění stavby nebo zařízení (dále jen "rozhodnutí o umístění stavby"), kterou dne 4.5.2015 podal

ČEZ Distribuce, a.s., Teplická 874/8, 405 02 Děčín

zastoupený Metroprojekt Praha a.s., I.P.Pavlova 1786/2, 120 00 Praha 2

(dále jen "žadatel"), a na základě tohoto posouzení:

- I. **Vydává** podle § 79 a 92 stavebního zákona a § 9 vyhlášky č. 503/2006 Sb., o podrobnější úpravě územního rozhodování, územního opatření a stavebního řádu

rozhodnutí o umístění stavby

Jevíčko 899/2,4, p. Kopečný - knn k.ú. Jevíčko - předměstí, okr. Svitavy - kabelové vedení NN

(dále jen "stavba") na pozemku st. p. 455 (zastavěná plocha a nádvoří), parc. č. 891/5, parc. č. 899/4 (zahrada), parc. č. 916/4 (vodní plocha), parc. č. 1733/1 (ostatní plocha), parc. č. 2310 (zahrada), parc. č. 3165/2 (trvalý travní porost), parc. č. 3172 (vodní plocha), parc. č. 3173 (orná půda), parc. č. 4159 (trvalý travní porost) v katastrálním území Jevíčko Předměstí.

Druh a účel umísťované stavby:

- jde o pokládku nového kabelového vedení 1-AYKY-J 3x240+120 mm², částečně v krátkém úseku mezi TS SY 0151 a č.p. 460 bude demontováno stávající venkovní vedení NN.

Umístění stavby na pozemku:

- dle situace předložené v řízení

Určení prostorového řešení stavby:

- zemní kabely 1-AYKY-J 3x240+120mm², CYKY-J 4x 10 mm²

Vymezení území dotčeného vlivy stavby.

- P.č. st.455, 891/5, 899/4, 916/4, 1733/1, 2310, 3165/2, 3172, 3173, 4159 v k.ú. Jevíčko – předměstí.

II. Stanoví podmínky pro umístění stavby:

1. Stavba bude umístěna v souladu s grafickou přílohou rozhodnutí, která obsahuje výkres současného stavu území v měřítku katastrální mapy se zakreslením stavebního pozemku, požadovaným

umístěním stavby, s vyznačením vazeb a vlivů na okolí, zejména vzdáleností od hranic pozemku a sousedních staveb.

2. Budou splněny podmínky vyjádření ČEZ Distribuční a.s., ze dne 2.9.2014 zn. 0100320482
3. Budou splněny podmínky vyjádření O2 Czech Republic a.s. ze dne 24.2.2015 č.j. POS Li-81/15
4. Budou dodrženy podmínky MěÚ Moravská Třebová odbor ŽP
 - V terénu označit hranici zájmového území a zajistit její nepřekročení
 - Provádět práce na pozemcích především v době vegetačního klidu po jejich dokončení uvést dotčené plochy do původního stavu.
 - Provádět práce tak, aby na zemědělském půdním fondu a jeho vegetačním krytu došlo k co nejmenším škodám
 - Projednat včas zamýšlené provádění prací s vlastníkem, popřípadě s nájemcem pozemku náležejícího do zemědělského půdního fondu.
 - Před zahájením stavby provést oddělenou skrývku ornice v plné mocnosti dle ustanovení §8 odst.1, písm. a) zákona. Dále zabránit jejímu smíchání a znehodnocení. Skrytou zeminu je nutné vrátit zpět tak, jak byla skryta – dolů podorniční vrstvu a nahoru orniční vrstvu.
 - Šíře výkopu, po uložení kabelu a současně i šíře, kde bude ornice sejmuta, bude max. 50 cm široká.
 - Záběr půdy bude kratší než 1 rok, včetně doby potřebné k uvedení pozemků do původního stavu.
 - Investor zavede pracovní deník, kde povel všechny skutečnosti o činnostech o činnostech souvisejících se skrývkou, přemístěním, rozprostřením, či jiným využitím, uložením, , ochranou a ošetřováním skrývaných kulturních vrstev.
 - Investor je povinen v souladu s ustanovením §8 odst. 1, písmeno c) zákona učinit opatření k zabránění úniku pevných, kapalných a plyných látek poškozujících ZPF a jeho vegetační kryt.

Účastníci řízení na něž se vztahuje rozhodnutí správního orgánu:

ČEZ Distribuce, a.s., Teplická 874/8, 405 02 Děčín

Odůvodnění:

Dne 4.5.2015 podal žadatel žádost o vydání rozhodnutí o umístění stavby.

Stavební úřad oznámil zahájení územního řízení známým účastníkům řízení a dotčeným orgánům. Současně podle ustanovení § 87 odst. 1 stavebního zákona upustil od ústního jednání, protože mu byly dobře známy poměry v území a žádost poskytovala dostatečný podklad pro posouzení záměru, a stanovil, že ve lhůtě do 5.6.2015 mohou účastníci řízení uplatnit své námitky a dotčené orgány svá závazná stanoviska.

Stavební úřad v provedeném územním řízení přezkoumal předloženou žádost, projednal ji s účastníky řízení a dotčenými orgány a zjistil, že jejím uskutečněním nejsou ohroženy zájmy chráněné stavebním zákonem, předpisy vydanými k jeho provedení a zvláštními předpisy. Umístění stavby je v souladu se schválenou územně plánovací dokumentací a vyhovuje obecným požadavkům na výstavbu.

Stanoviska sdělili:

-
Stavební úřad zajistil vzájemný soulad předložených závazných stanovisek dotčených orgánů vyžadovaných zvláštními předpisy a zahrnul je do podmínek rozhodnutí.

Stavební úřad rozhodl, jak je uvedeno ve výroku rozhodnutí, za použití ustanovení právních předpisů ve výroku uvedených.

Účastníci řízení - další dotčené osoby:

Správa a údržba silnic Pardubického kraje, Povodí Moravy, s.p., Milan Novák, Alena Loubalová, Město Jevíčko, Státní pozemkový úřad, Mgr. Radim Koseček, Povodí Moravy, s.p., Správa a údržba silnic Pardubického kraje, ČEZ Distribuce, a. s., O2 Czech Republic a.s.

Majitelé pozemků parc. č. 891/4, 899/6, 2304/1, 2302/1, 2302/2, 899/11, 899/12, 2303, 2306/5, 899/8, 2298, 2300/1, 2300/2, 2300/3, 2300/4, 899/5, 899/3, 2300/5, 899/9, 899/1, 899/2, 899/7, 2304/2, 2304/3, 2306/3, 2299/1, 2299/2 v katastrálním území Jevíčko Předměstí

Vypořádání s návrhy a námitkami účastníků:

- Účastníci neuplatnili návrhy a námitky.

Vypořádání s vyjádřeními účastníků k podkladům rozhodnutí:

- Účastníci se k podkladům rozhodnutí nevyjádřili.

Poučení účastníků:

Proti tomuto rozhodnutí se lze odvolat do 15 dnů ode dne jeho oznámení k odboru majetkovému a stavebního řádu Krajského úřadu v Pardubicích podáním u zdejšího správního orgánu.

Odvolání se podává s potřebným počtem stejnopisů tak, aby jeden stejnopis zůstal správnímu orgánu a aby každý účastník dostal jeden stejnopis. Nepodá-li účastník potřebný počet stejnopisů, vyhotoví je správní orgán na náklady účastníka. Odvoláním lze napadnout výrokovou část rozhodnutí, jednotlivý výrok nebo jeho vedlejší ustanovení. Odvolání jen proti odůvodnění rozhodnutí je nepřipustné.

Stavební úřad po dni nabytí právní moci územního rozhodnutí doručí žadateli stejnopis písemného vyhotovení územního rozhodnutí opatřený doložkou právní moci spolu s ověřenou grafickou přílohou, stejnopis písemného vyhotovení územního rozhodnutí opatřený doložkou právní moci doručí také místně příslušnému obecnímu úřadu, pokud není stavebním úřadem, a jde-li o stavby podle § 15 nebo 16 stavebního zákona, také stavebnímu úřadu příslušnému k povolení stavby.

Rozhodnutí má podle § 93 odst. 1 stavebního zákona platnost 2 roky. Podmínky rozhodnutí o umístění stavby platí po dobu trvání stavby či zařízení, nedošlo-li z povahy věci k jejich konzumaci.



Ing. Jiří Valčík
Vedoucí odboru výstavby a ÚP
Městského úřadu v Jevíčku

Poplatek:

Správní poplatek podle zákona č. 634/2004 Sb., o správních poplatcích položky 17 odst. 1 písm. f) ve výši 20000 Kč byl zaplacen.

Obdrží:

účastníci (doručenky)

Metroprojekt Praha a.s., I.P.Pavlova 1786/2, 120 00 Praha 2
Správa a údržba silnic Pardubického kraje, Doubravice č.p. 98, 533 53 Pardubice 19
Povodí Moravy, s.p., Dřevařská č.p. 932/11, Veveří, 602 00 Brno 2
Milan Novák, Halasova č.p. 352/24, 679 61 Letovice
Alena Loubalová, Třebovská č.p. 69, 569 43 Jevíčko
Město Jevíčko, Palackého nám. č.p. 1, 569 43 Jevíčko
Státní pozemkový úřad, Husinecká č.p. 1024/11a, 130 00 Praha 3-Žižkov
Mgr. Radim Koseček, K Hájenkám č.p. 312, 763 21 Slavičín
Povodí Moravy, s.p., Dřevařská č.p. 932/11, Veveří, 602 00 Brno 2

Správa a údržba silnic Pardubického kraje, Doubravice č.p. 98, 533 53 Pardubice 19
ČEZ Distribuce, a. s., Teplická č.p. 874/8, Děčín IV-Podmokly, 405 02 Děčín 2
O2 Czech Republic a.s., Za Brumlovkou č.p. 266/2, 140 00 Praha 4-Michle
Účastníci jimž se doručuje veřejnou vyhláškou.

majitelé pozemků parc. č. 891/4, 899/6, 2304/1, 2302/1, 2302/2, 899/11, 899/12, 2303, 2306/5, 899/8, 2298, 2300/1, 2300/2, 2300/3, 2300/4, 899/5, 899/3, 2300/5, 899/9, 899/1, 899/2, 899/7, 2304/2, 2304/3, 2306/3, 2299/1, 2299/2 v katastrálním území Jevíčko Předměstí

dotčené orgány státní správy

Městský úřad v Moravské Třebové, OVUP památky, Olomoucká č.p. 2, 571 01 Moravská Třebová 1

Městský úřad v Moravské Třebové, odbor ŽP, Olomoucká č.p. 2, 571 01 Moravská Třebová 1

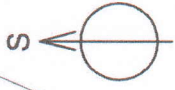
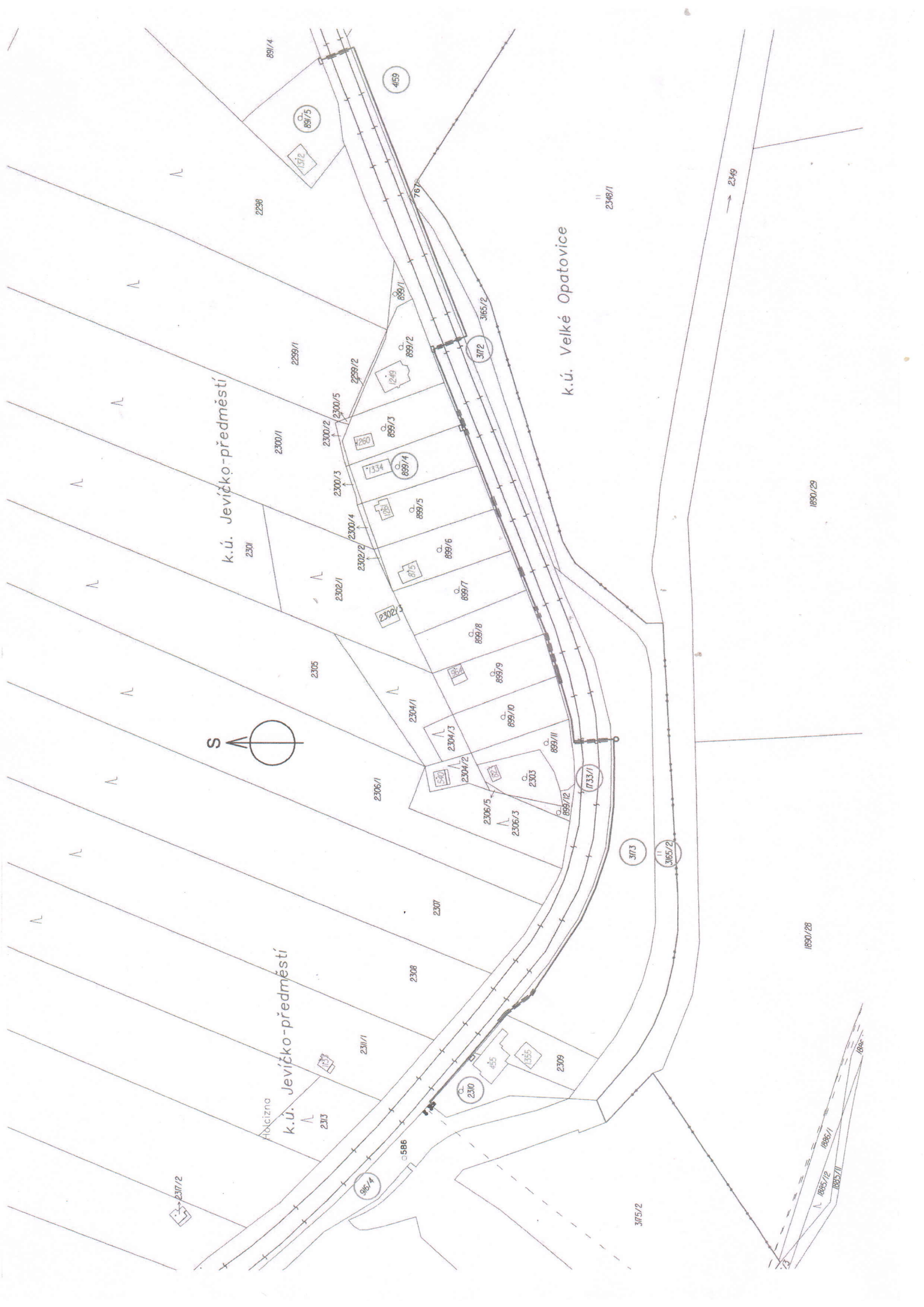
Městský úřad v Moravské Třebové, odbor dopravy, Olomoucká č.p. 2, 571 01 Moravská Třebová 1

Hasičský záchranný sbor Pardubického kraje, Územní odbor Svitavy, Olbrachtova č.p. 37, 568 02 Svitavy 2

Vyvěšeno dne: **12.06.2015**

Sejmuto dne:

Vyvěšení potvrzuje:



k.ú. Jevíčko-řepředměstí

k.ú. Velké Opatovice

k.ú. Jevíčko-řepředměstí

Podřizna

