

MĚSTSKÝ ÚŘAD V JEVÍČKU

odbor výstavby a územního plánování

Palackého náměstí 1, 569 43 Jevíčko

tel. 461327808, fax 461327812, mobil 777680880, www.jevicko.cz, e-mail: surad@jevicko.cz

Č.j.: OVUP 1839/2011-113/B

Jevíčko, dne 27.4.2011

Vyřizuje: oprávněná úřední osoba Jindřich Beneš

MVDr. Petr Patka, Soběšice 57, 644 00 Brno
Obec Bělá u Jevíčka, 569 43 Bělá u Jevíčka
Společnost RENATA, o.s., Herčíkova 4, 612 00 Brno

NÁVRH

VÝROKU ÚZEMNÍHO ROZHODNUTÍ

MVDr. Petr Patka, Soběšice 57, 644 00 Brno

(dále jen "žadatel") podal dne 21.4.2011 žádost o vydání územního rozhodnutí ve zjednodušeném územním řízení o změně stavby a o změně vlivu stavby na využití území (dále jen "rozhodnutí o změně stavby"). Uvedeným dnem bylo zahájeno zjednodušené územní řízení.

Odbor výstavby a územního plánování Městského úřadu v Jevíčku, jako stavební úřad příslušný podle § 13 odst. 1 písm. f/ zákona č. 183/2006 Sb., o územním plánování a stavebním řádu (stavební zákon), ve znění pozdějších předpisů (dále jen "stavební zákon"), zveřejňuje podle § 95 odst. 2 stavebního zákona návrh výroku územního rozhodnutí a současně podle § 14 vyhlášky č. 503/2006 Sb., o podrobnější úpravě územního řízení, veřejnoprávní smlouvy a územního opatření upozorňuje, že proti němu mohou dotčené orgány podat výhrady, účastníci námitky a veřejnost připomínky, které se týkají ohrožení ochrany veřejného zájmu, v souladu s § 95 odst. 4 stavebního zákona do

15 dnů ode dne zveřejnění návrhu.

K později podaným výhradám, námitkám a připomínkám nebude přihlédnuto. Účastníci řízení mohou nahlížet do podkladů rozhodnutí (odbor výstavby a územního plánování Městského úřadu v Jevíčku, úřední dny pondělí a středa 8 - 17 hodin).

Návrh výroku:

Stavební úřad v návrhu výroku:

I. Vydává podle § 82 a 92 stavebního zákona a § 11 vyhlášky č. 503/2006 Sb., o podrobnější úpravě územního řízení, veřejnoprávní smlouvy a územního opatření

rozhodnutí o změně stavby

Ubytovací zařízení - srub č.p. 167 v Bělé u Jevíčka

(dále jen "stavba") na pozemku st. p. 71, parc. č. 4/1 v katastrálním území Malonín.

Určení změn stavby a změn jejího vlivu na využití území:

- Rodinný srubový dům č.p. 167 v Bělé u Jevíčka bude nově užíván jako ubytovací zařízení.
- Půdní vestavba 3 pokojů pro hosty, WC a sociálního zázemí.
- V přízemí objektu bude jeden pokoj vyčleněn jako snídaněová jídelna s přípravnou jídel.
- Ke stávajícímu srubu bude přistavěn sklad kol o rozměrech 7,5 x 4 m, výškou hřebene sedlové střechy 3,95 m. Přístavba bude provedena také jako srubová stavba.
- Další podrobnosti řeší projektová dokumentace stavby.

II. Stanoví podmínky pro změnu stavby:

1. Změna stavby bude v souladu s grafickou přílohou rozhodnutí, která obsahuje výkres současného stavu území v měřítku 1 : 1000 s vyznačením změněné stavby a jejích změn.

2. K žádosti o stavební povolení budou doloženy výkresy nových vnitřních instalací (vodovod, kanalizace, elektřina).
3. K žádosti o vydání stavebního povolení budou doloženy vyjádření o existenci sítí správců sítí technického vybavení v místě přístavby objektu.

Poučení:

Účastníci jsou oprávněni navrhopvat důkazy a činit jiné návrhy po celou dobu řízení až do vydání rozhodnutí. Účastníci mají právo vyjádřit v řízení své stanovisko. Účastníci se mohou před vydáním rozhodnutí vyjádřit k podkladům rozhodnutí, popřípadě navrhnout jejich doplnění.

Žadatel zajistí, aby byl návrh výroku bezodkladně vyvěšen na vhodném veřejně přístupném místě u stavby nebo pozemku, na nichž se má záměr uskutečnit, po celou dobu zveřejnění návrhu výroku.

Městský úřad v Jevíčku
odbor výstavby a ÚP
569 43 JEVÍČKO



Ing. Jiří Valčík
Vedoucí odboru výstavby a ÚP
Městského úřadu v Jevíčku

Obdrží:

účastníci (doručenky)

MVDr. Petr Patka, Soběšice 57, 644 00 Brno

dotčené orgány státní správy

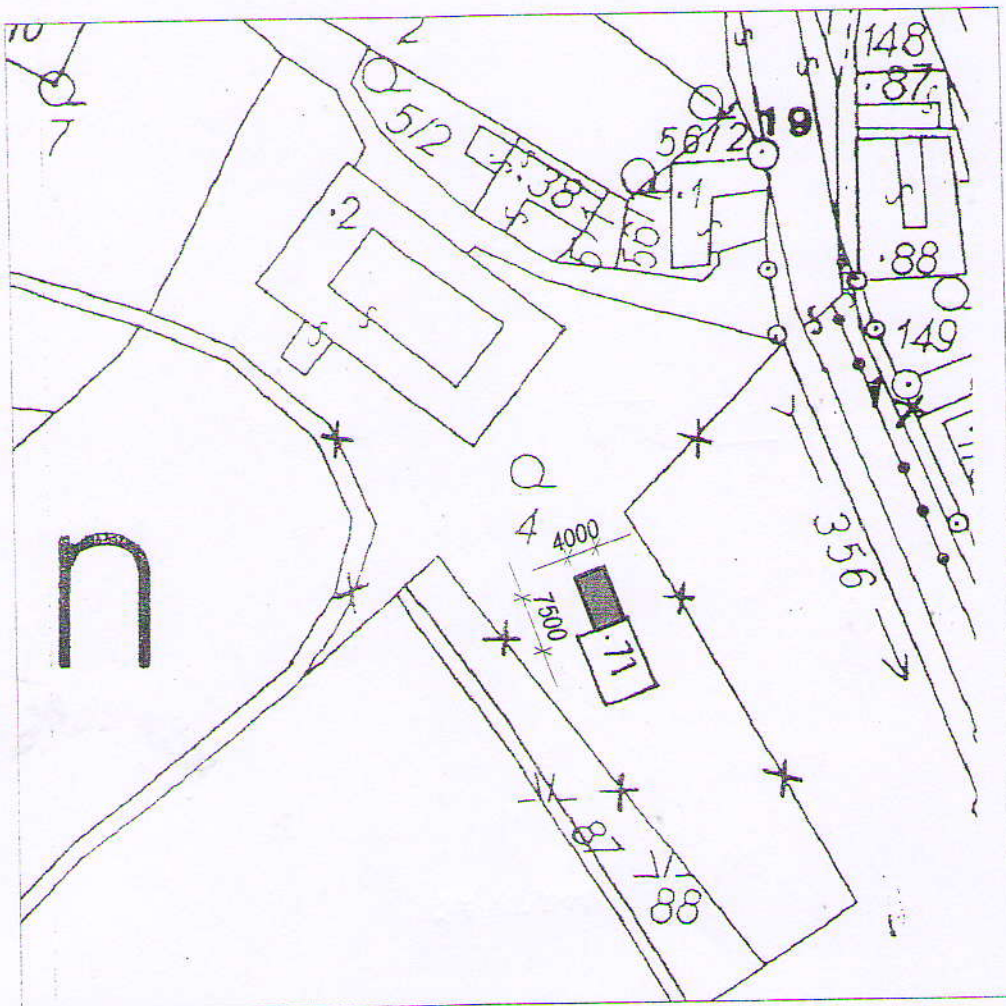
Hasičský záchranný sbor Pardubického kraje Územní odbor Svitavy, Olbrachtova 37, 568 02 Svitavy

Krajská hygienická stanice Pardubického kraje, ÚP Svitavy, Milady Horákové 10, 568 02 Svitavy

Vyvěšeno: 24.4.2011

Sejmuto:.....

.....
Vyvěšení a sejmnutí potvrzuje



ZODP. PROJEKTANT: Ing. Radek Vala		Ing. Radek Vala Ríšova 9, Brno tel. 604 237 513	
INVESTOR: MVDr. Petr Patka, Soběšice 57E, Brno			
AKCE:		DATUM	04/2011
Ubytovací zařízení - srub č.p.167		STUPEŇ	SP
Bělá u Jevíčka, p.č. st. 71		FORMÁT	2A4
Situace		Měřítko	Č. výkresu
		1:1000	C