

MĚSTSKÝ ÚŘAD MORAVSKÁ TŘEBOVÁ

ODBOR DOPRAVY

nám. T. G. Masaryka č.o. 29
571 01 Moravská Třebová

VÁŠ DOPIS ZN.: Žádost
ZE DNE: 31. 8. 2021
NAŠE ZN.: MUMT 27438/2021 /OD2
VYŘIZUJE: Ing.Libor Kocum
TEL.: 461 353 087
E-MAIL: lkocum@mtrebova.cz
PRACOVIŠTĚ: Olomoucká 2, Mor. Třebová
DATUM: 7. 9. 2021
MÍSTO: Moravská Třebová
E.SPIS: S MUMT 26663/2021

DoZBos s.r.o.
Otakara Kubína 17
680 01 Boskovice

Žadatel:

EUROVIA CS, a.s., odštěpný závod oblast Čechy střed, závod Čechy východ, Piletická 498, 503 41 Hradec Králové, IČ: 452 74 924, zast. DoZBos, s.r.o., Otakara Kubína 17, 680 01 Boskovice, IČ: 293 72 381.

Ostatním účastníkům doručeno veřejnou vyhláškou

OZNÁMENÍ

o záměru místní úpravy provozu na pozemních komunikacích veřejnou vyhláškou

Odbor dopravy Městského úřadu Moravská Třebová, jako věcně a místně příslušný silniční správní úřad, podle § 124 odst. 6 zákona číslo 361/2000 Sb., a § 77 odst. 1 písm. c), zákona číslo 361/2000 Sb., o provozu na pozemních komunikacích ve znění pozdějších změn a předpisů, po posouzení a projednání žádosti žadatele podané dne 31.8.2021, po písemném odsouhlasení Krajského ředitelství policie Pardubického kraje, Územního odboru Svitavy, dopravního inspektorátu č.j. KRPE-65703-1/ČJ-2021-170906 ze dne 30. 8. 2021

Oznamuje

Dle § 171 a §172 odst. 1, zákona č.500/2004Sb., správní řád a dále ve smyslu ustanovení § 77, odst. 1, písm. c), zákona č. 361/2000 Sb. o provozu na pozemních komunikacích a o změnách některých zákonů, ve znění pozdějších předpisů a vyhlášky č. 294/2015 Sb., **záměr umístit dopravní značení pro místní úpravu provozu na pozemních komunikacích na silnici III/371 při akci: "Modernizace silnice II/371, Jevíčko - Jaroměřice".** Z důvodu zvýšení bezpečnosti a plynulosti silničního provozu na uvedené silnici II/371 a napojených místních a veřejně přístupných účelových komunikací (místní úprava na křižovatkách těchto komunikací se silnicí II/371) za těchto podmínek:

- 1. Návrh trvalého svislého a vodorovného DZ dle předložených "situací D.1.6.1 - 5" na silnici II/371 v úseku Jevíčko - Jaroměřice.**

Dopravní značení bude provedeno jako: **stálé svislé dopravní značky a trvalé vodorovné značení**

Velikost dopravních značek: **základní rozměrová řada**

Provedení dopravních značek: **reflexní**

Platnost úpravy:

TRVALE

Osoba odpovědná za řádné provedení úpravy:

**Ing. Martin Beránek – hlavní stavbyvedoucí EUROVIA CS, a.s., tel: 495 859 201,
tel. 731 601 578, email: martin.beranek@eurovia.cz**

Další podmínky pro osazení místní úpravy provozu:

1. Dopravní značky musí být upevněny na kovových sloupcích nebo konstrukcích, případně na sloupech VO a nesmí zasahovat do průjezdního profilu komunikace.
2. V obci se DZ umístí ve výšce min. 2,20 m a mimo obec min. 1,2 m nad úroveň terénu (nezpevněné krajnice, chodníku a pod). Vnitřní okraj dopravních značek bude 0,5 m až 2,0 m od okraje vozovky nebo vnitřní hrany chodníku (u vozovek se zpevněnou krajnicí od vnější hrany zpevněné krajnice).
3. Viditelnost DZ musí být zajištěna mimo obec ze vzdálenosti 100 m a v obci z 50 m.
4. Před instalací svislého DZ musí být vytyčeny inženýrské sítě, instalací dopravního značení nesmí dojít k narušení nadzemních a podzemních inženýrských sítí.
5. **Dopravní značení bude instalováno odbornou firmou. Náklady na pořízení a osazení dopravního značení hradí žadatel.**
6. Dopravní značky svým umístěním a barevným provedením musí odpovídat příloze č.3 vyhlášky č.30/2001 Sb., ČSN 018020 a splňovat podmínky uvedené v publikaci **Zásady pro dopravní značení na pozemních komunikacích – TP 65** schválené Ministerstvem dopravy ČR pod č.j.532/2013-120-STSP/1 ze dne 1.8.2013.
7. Provedení vodorovného dopravního značení včetně odstínů barev, materiálů a rozměrů musí odpovídat ČSN EN 1436+A1 - Vodorovné dopravní značení, přičemž lze užít publikaci „Zásady pro vodorovné dopravní značení na pozemních komunikacích TP 133“, která byla vydána pod č.j. 538/2013-120-STSP/1 ze dne 31.7.2013.
8. Žadatel je povinen udržovat a obnovovat výše uvedené dopravní značení, či dopravní zařízení, pokud nedošlo k dohodě se správcem komunikace o převodu dopravního značení, či dopravního zařízení.
9. Dopravní značení bude umístěno na místech vyznačených na schváleném situačním plánu, který je přílohou tohoto záměru umístění dopravního značení.
10. Před instalací dopravního značení nebo dopravního zařízení, musí žadatel získat souhlas příslušného správce komunikace, v němž správce určí druh použitého materiálu, způsob uchycení nebo provedení DZ.
11. Dopravní značky nesmí být překrývány jinými věcmi např. větve stromů, keře, sloupy, reklamní zařízení apod. Pokud by značka splývala s okolím, je třeba pozadí značky vhodně upravit nebo ji opakovat i při levém okraji vozovky nebo nad vozovkou (po kladném souhlasu Policie ČR a příslušného silničního správního úřadu).

Městský úřad Moravská Třebová, odbor dopravy si vyhrazuje právo toto stanovení změnit nebo doplnit pokud si to bude vyžadovat veřejný zájem.

Odůvodnění:

Firma EUROVIA CS, a.s., odštěpný závod oblast Čechy střed, závod Čechy východ, Piletická 498, 503 41 Hradec Králové, IČ: 452 74 924, zast. DoZBos, s.r.o., Otakara Kubína 17, 680 01 Boskovice, IČ: 293 72 381 požádala dne 31.8.2021 o stanovení místní úpravy provozu na silnici II/371 v úseku Jevíčko - Jaroměřice z důvodu zvýšení bezpečnosti a plynulosti provozu na uvedené komunikaci a křižovatkách s ní. K tomuto záměru si silniční

správní úřad vyžádal písemné vyjádření příslušného orgánu policie – Policie České republiky, Krajského ředitelství policie Pardubického kraje, Územního odboru Svitavy, dopravního inspektorátu, které bylo vydané pod č.j. KRPE-65703-1/ČJ-2021-170906 ze dne 30. 8. 2021.

Správní orgán žádost posoudil dle platné právní úpravy, dle zákona č.361/2000 Sb., o provozu na pozemních komunikacích a o změnách některých zákonů v platném znění a dle vyhlášky č.294/2015 Sb., ve znění pozdějších předpisů a zpracoval návrh stanovení předmětné úpravy ve shora uvedeném znění.

Poučení:

K návrhu opatření obecné povahy může kdokoli, jehož práva, povinnosti nebo zájmy mohou být opatřením obecné povahy přímo dotčeny, uplatnit u správního orgánu písemné připomínky.

Vlastníci nemovitostí, jejichž práva, povinnosti nebo zájmy související s výkonem vlastnického práva mohou být opatřením obecné povahy přímo dotčeny, nebo určí-li tak správní orgán, i jiné osoby, jejichž oprávněné zájmy mohou být opatřením obecné povahy přímo dotčeny, mohou podat proti návrhu opatření obecné povahy písemně odůvodněné námitky ke správnímu orgánu ve lhůtě **30 dnů** ode dne jeho zveřejnění.

Zmeškání úkonu nelze prominout.

MĚSTSKÝ ÚŘAD
571 01 Moravská Třebová
-162-

Ing. Petr Václavík

Ing. Petr Václavík

vedoucí odboru dopravy

Za správnost vyhotovení: Ing. Libor Kocum

Toto oznámení musí být vyvěšeno po dobu 15 dnů na úřední desce Městského úřadu Moravská Třebová, města Jevíčko a obce Jaroměřice.

Vyvěšeno dne

Sejmuto dne

Obdrží:

Městský úřad Moravská Třebová, Městský úřad Jevíčko a obec Jaroměřice k vyvěšení písemnosti.

Navrhovatel:(dodejka)

EUROVIA CS, a.s., odštěpný závod oblast Čechy střed, závod Čechy východ, Piletická 498, 503 41 Hradec Králové, IČ: 452 74 924, zast. DoZBos, s.r.o., Otakara Kubína 17, 680 01 Boskovice, IČ: 293 72 381.

Dotčené orgány:

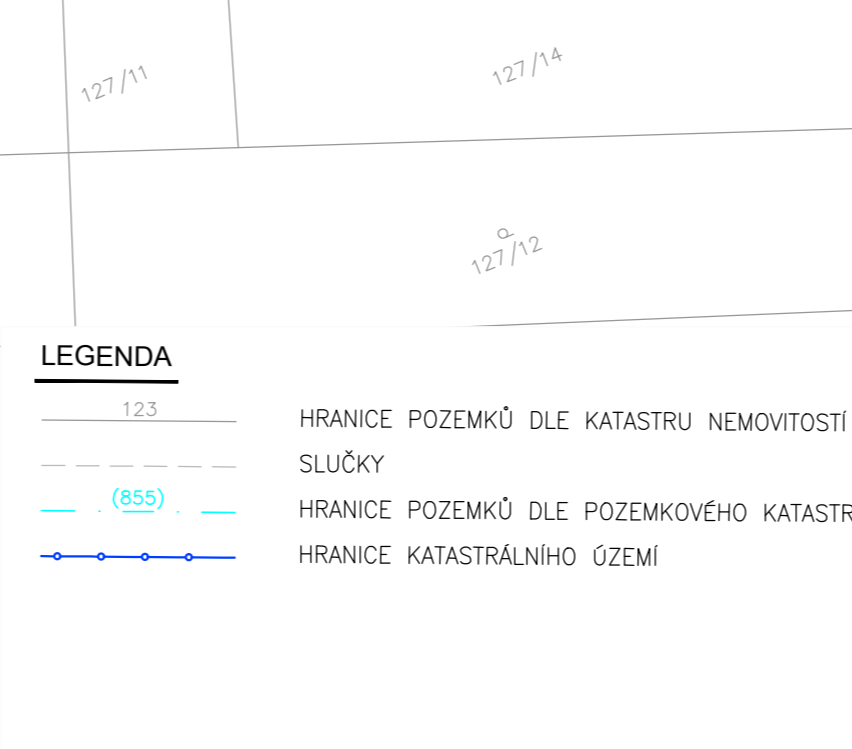
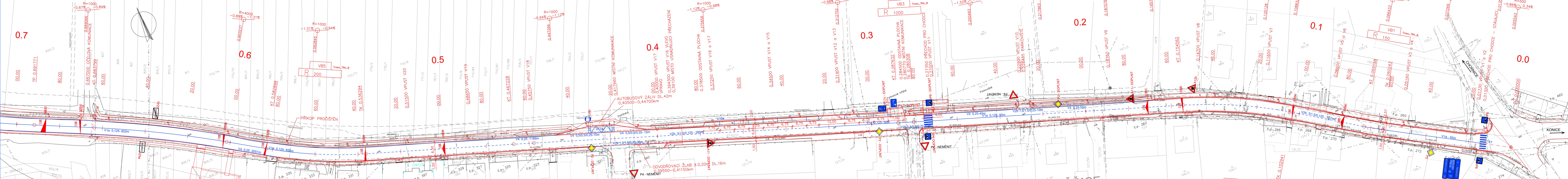
Policie ČR, Krajské ředitelství policie Pardubického kraje, Územní odbor Svitavy, dopravní inspektorát, Purkyňova 2, 568 02 Svitavy

Na vědomí:

Správa a údržba silnic Pardubického kraje

Ostatním účastníkům řízení doručeno veřejnou vyhláškou.

SITUACE DOPRAVNÍ ZNAČENÍ 0,000-0,700 km
1:500



VÝŠKOVÝ SYSTÉM BpV
SOUŘADNICOVÝ SYSTÉM JTSK
Podzemní vedení jsou zakreslená informativně. Před zahájením stavebních prací je nutno požádat o podrobné výtčeni!

Kreslil:	ING. Z. NEUDERT				
Zpracoval:	ING. Z. NEUDERT				
Zodp. projektant:	ING. Z. NEUDERT				
Technická kontrola:	ING. B. ŠEIBAL				
Hlavní projektant:	ING. B. ŠEIBAL	Investor: PARDUBICKÝ KRAJ Obec: JAROMĚŘICE-JEVIČKO Stupeň: PDPS Zak. č.: 4111 - 16 - 4 Arch. č.: 3439 Datum: 09/2020 Formát: 7 A4 Měř.: 1:500 Číslo příl. výkresu: D 1.6.1 e-mail: info@optima-vn.cz			
Kraj: PARDUBICKÝ	Okres: SVITAVY	Obec: JAROMĚŘICE-JEVIČKO	Objekt: SO 101 SILNICE II/371 Účel: MODERNIZACE SILNICE II/371 JEVIČKO - JAROMĚŘICE, KM 19,950 - 17,100 Situace dopravní značení 0,000 - 0,700 km		

SO 101

JAROMĚŘICE

KONICE

CHOVICE

0.7

0.6

0.5

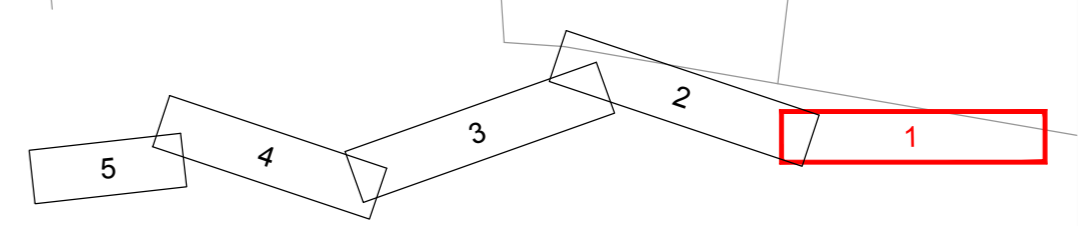
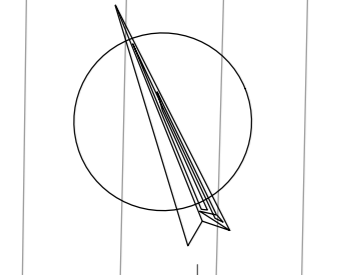
0.4

0.3

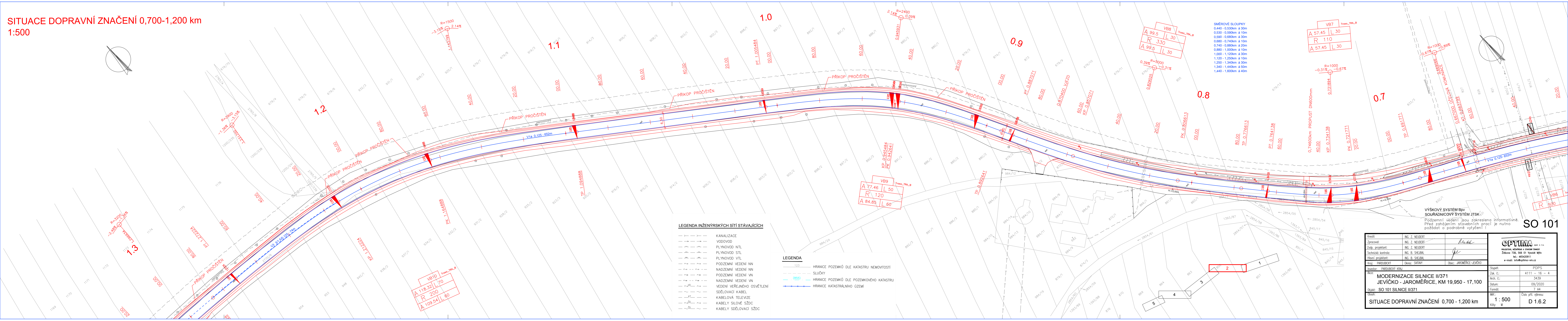
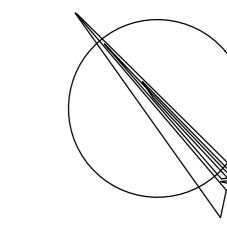
0.2

0.1

0.0



SITUACE DOPRAVNÍ ZNAČENÍ 0,700-1,200 km
1:500



LEGENDA INŽENÝRSKÝCH SÍTÍ STÁVAJÍCÍCH

- — — — — KANALIZACE
- — — — — VODOVOD
- — — — — PLYNOVOD NTL
- — — — — PLYNOVOD STL
- — — — — PLYNOVOD VTL
- — — — — PODZEMNÍ VEDENÍ NN
- — — — — NADZEMNÍ VEDENÍ NN
- — — — — PODZEMNÍ VEDENÍ VN
- — — — — NADZEMNÍ VEDENÍ VN
- — — — — VEDENÍ VEŘEJNÉHO OSVĚTLENÍ
- — — — — SĎĚLOVACÍ KABEL
- — — — — KABELOVÁ TELEVIZE
- — — — — KABELY SILOVÉ SŽDC
- — — — — KABELY SĎĚLOVACÍ SŽDC

LEGENDA

- 1:23 — HRANICE POZEMKŮ DLE KATASTRU NEMOVITOSTÍ
- - - - - SLUČKY
- (855) — HRANICE POZEMKŮ DLE POZEMKOVÉHO KATASTRU
- — — — — HRANICE KATASTRÁLNÍHO ŮZEMÍ

SMĚROVÉ SLOUPKY

0.440 - 0.530km	á 30m
0.530 - 0.590km	á 10m
0.590 - 0.680km	á 30m
0.680 - 0.740km	á 10m
0.740 - 0.880km	á 20m
0.880 - 1.000km	á 10m
1.000 - 1.120km	á 30m
1.120 - 1.250km	á 10m
1.250 - 1.340km	á 30m
1.340 - 1.440km	á 50m
1.440 - 1.600km	á 40m

VB7	Trasa_TRA_B
A 57.45	L 30
R 110	
A 57.45	L 30

VB9	Trasa_TRA_B
A 77.46	L 50
R 120	
A 84.85	L 60

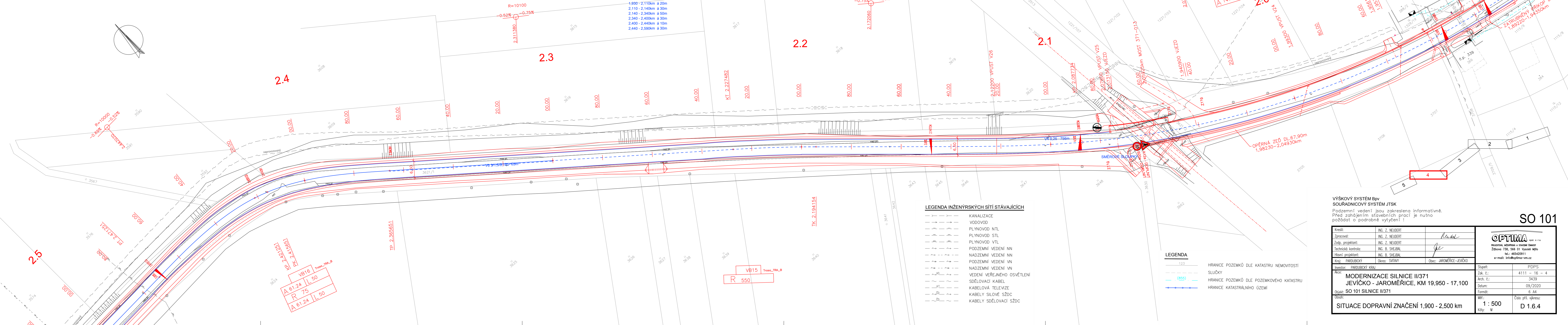
VB10	Trasa_TRA_B
A 118.32	L 70
R 200	
A 109.54	L 60

VÝŠKOVÝ SYSTÉM BpV
SOUŘADNICOVÝ SYSTÉM JTSK
Podzemní vedení jsou zakreslena informativně.
Před zahájením stavebních prací je nutno požádat o podrobné výtčeny!

SO 101

Kreslí:	ING. Z. NEUDERT				
Zpracoval:	ING. Z. NEUDERT				
Zodp. projektant:	ING. Z. NEUDERT			OPTIMA s.r.o. PROJEKOVÁ, INŽENÝRSKÁ A STAVEBNÍ ČINNOST Žitkova 738, 566 01 Vysoké Mýto IČ: 454240911 e-mail: info@optima-vn.cz	
Technická kontrola:	ING. B. SHEJBAL				
Hlavní projektant:	ING. B. SHEJBAL				
Kraj:	PARDUBICKÝ	Okres:	SVITAVY	Obec:	JAROMĚŘICE-JEVÍČKO
Investor:	PARDUBICKÝ KRAJ	Stupeň:	PDPS		
Akce:	MODERNIZACE SILNICE II/371	Zak. č.:	4111 - 16 - 4		
	JEVIČKO - JAROMĚŘICE, KM 19,950 - 17,100	Arch. č.:	3439		
Objekt:	SO 101 SILNICE II/371	Datum:	09/2020		
Úsnes:	SITUACE DOPRAVNÍ ZNAČENÍ 0,700 - 1,200 km	Formát:	7 A4		
		Měř.:	1 : 500	Číslo příl. výkresu:	D 1.6.2
		Křty:	M		

SITUACE DOPRAVNÍ ZNAČENÍ 1,900-2,500 km
1:500



SMĚROVÉ SLOUPKY
1,600 - 1,900km á 50m
1,900 - 1,930km á 30m
1,930 - 2,110km á 20m
2,110 - 2,140km á 30m
2,140 - 2,340km á 50m
2,340 - 2,400km á 30m
2,400 - 2,440km á 10m
2,440 - 2,590km á 30m

LEGENDA INŽENÝRSKÝCH SÍTÍ STÁVAJÍCÍCH

- KANALIZACE
- VODOVOD
- PLYNOVOD NTL
- PLYNOVOD STL
- PLYNOVOD VTL
- PODZEMNÍ VEDENÍ NN
- NADZEMNÍ VEDENÍ NN
- PODZEMNÍ VEDENÍ VN
- NADZEMNÍ VEDENÍ VN
- VEDENÍ VEŘEJNÉHO OSVĚTLENÍ
- SĎĚLOVACÍ KABEL
- KABELOVÁ TELEVIZE
- KABELY SILOVÉ SŽDC
- KABELY SĎĚLOVACÍ SŽDC

LEGENDA

- 123 — HRANICE POZEMKŮ DLE KATASTRU NEMOVITOSTI
- SLUČKY
- (855) — HRANICE POZEMKŮ DLE POZEMKOVÉHO KATASTRU
- HRANICE KATASTRÁLNÍHO ÚZEMÍ

VÝŠKOVÝ SYSTÉM Bpv
SOUŘADNICOVÝ SYSTÉM JTSK

Podzemní vedení jsou zakreslena informativně.
Před zahájením stavebních prací je nutno požádat o podrobné vytyčení!

Kreslil:	ING. Z. NEUBERT	
Zpracoval:	ING. Z. NEUBERT	
Zodp. projektant:	ING. Z. NEUBERT	
Technická kontrola:	ING. B. SHEJBAL	
Hlavní projektant:	ING. B. SHEJBAL	
Kraj:	PARDUBICKÝ	Okres: SVITAVY
		Obec: JAROMĚŘICE - JEVIČKO

SO 101

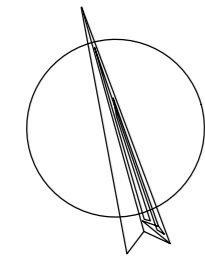
OPTIMA spol. s r.o.
PROJEKČNÍ, INŽENÝRSKÁ A STAVEBNÍ ČINNOST
Žitkova 738, 566 01 Vysoké Mýto
tel.: 465420911
e-mail: info@optima-vm.cz

Investor:	PARDUBICKÝ KRAJ	Stupeň:	PDPS
Árce:	MODERNIZACE SILNICE II/371 JEVIČKO - JAROMĚŘICE, KM 19,950 - 17,100	Zak. č.:	4111 - 16 - 4
Objekt:	SO 101 SILNICE II/371	Arch. č.:	3439
Obsah:	SITUACE DOPRAVNÍ ZNAČENÍ 1,900 - 2,500 km	Datum:	09/2020
		Formát:	6 A4

Měř.:	1 : 500	Číslo příl. výkresu:	D 1.6.4
Kódy:	M		

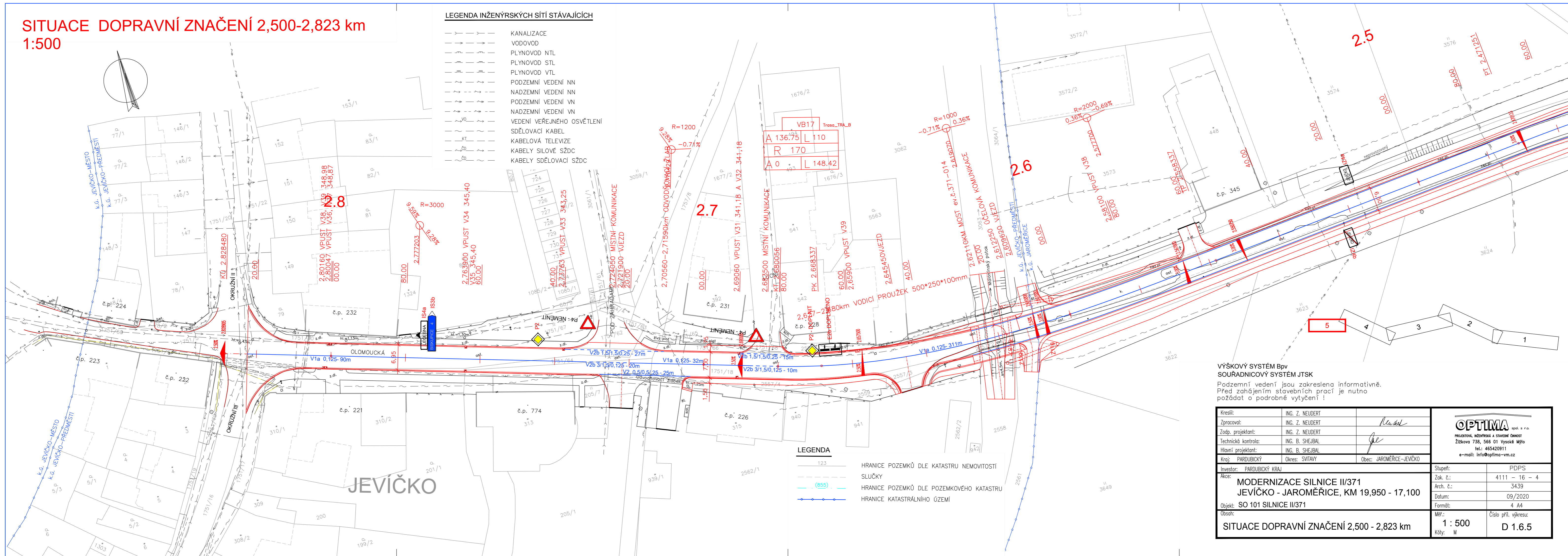
SITUACE DOPRAVNÍ ZNAČENÍ 2,500-2,823 km

1:500



LEGENDA INŽENÝRSKÝCH SÍTÍ STÁVAJÍCÍCH

- KANALIZACE
- VODOVOD
- PLYNOVOD NTL
- PLYNOVOD STL
- PLYNOVOD VTL
- PODZEMNÍ VEDENÍ NN
- NADZEMNÍ VEDENÍ NN
- PODZEMNÍ VEDENÍ VN
- NADZEMNÍ VEDENÍ VN
- VEDENÍ VEŘEJNÉHO OSVĚTLENÍ
- SDĚLOVACÍ KABEL
- KABELOVÁ TELEVIZE
- KABELY SILOVÉ SŽDC
- KABELY SDĚLOVACÍ SŽDC



JEVIČKO

LEGENDA

- 123 HRANICE POZEMKŮ DLE KATASTRU NEMOVITOSTÍ
- SLUČKY
- HRANICE POZEMKŮ DLE POZEMKOVÉHO KATASTRU
- HRANICE KATASTRÁLNÍHO ÚZEMÍ

VÝŠKOVÝ SYSTÉM Bpv
 SOUŘADNICOVÝ SYSTÉM JTSK
 Podzemní vedení jsou zakreslena informativně.
 Před zahájením stavebních prací je nutno požádat o podrobné vytyčení!

Kreslil:	ING. Z. NEUDERT		OPTIMA spol. s r.o. PROJEKTOVÁ, INŽENÝRSKÁ A STAVEBNÍ ČINNOST Žitkova 738, 566 01 Vysoké Mýto IČ: 465420911 e-mail: info@optima-vm.cz
Zpracoval:	ING. Z. NEUDERT	<i>Handwritten signature</i>	
Zodp. projektant:	ING. Z. NEUDERT		
Technická kontrola:	ING. B. SHEJBAL	<i>Handwritten signature</i>	
Hlavní projektant:	ING. B. SHEJBAL		
Kraj:	PARDUBICKÝ	Okres: SVITAVY	Obec: JAROMĚŘICE - JEVIČKO
Investor:	PARDUBICKÝ KRAJ	Stupeň:	PDPS
Objekt:	MODERNIZACE SILNICE II/371 JEVIČKO - JAROMĚŘICE, KM 19,950 - 17,100	Zak. č.:	4111 - 16 - 4
Obsah:	SO 101 SILNICE II/371	Arch. č.:	3439
		Datum:	09/2020
		Formát:	4 A4
		Měř.:	1 : 500
		Křty:	M
		Číslo příl. výkresu:	D 1.6.5
SITUACE DOPRAVNÍ ZNAČENÍ 2,500 - 2,823 km			