

CHYTRÝ SYSTÉM EVIDENCE ODPADŮ

NA
SBĚRNÉM
DVOŘE



JAK MOHU ODPAD ULOŽIT NA SBĚRNÝ DVŮR?



1



Přijedete na sběrný dvůr se svým odpadem a předložíte vaši odpadovou kartu.

2



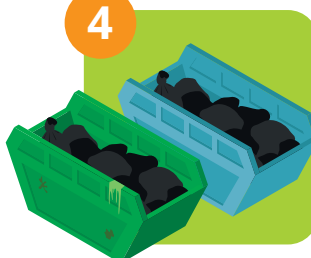
Obsluha sběrného dvora načte odpadovou kartu do systému.

3

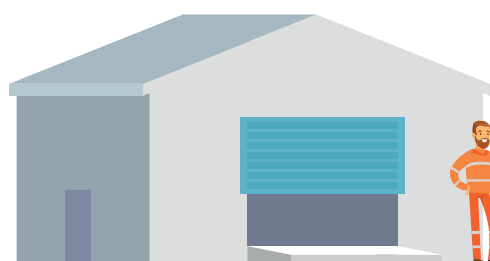


Společně s obsluhou **zvážíte** přivezený odpad, u kterého to bude možné.

4



Budete obsluhou nasměrováni ke správnému kontejneru, kde můžete odpad uložit.



KDE ZÍSKÁM ODPADOVOU KARTU?

Odpadová karta bude k vyzvednutí na pokladně MěÚ Jevíčko od 1. 11. 2022 pro obyvatele rodinných domů. Pro obyvatele bytových domů od 1. 12. 2022.

Na sběrném dvoře (ulice Třebovská) se budou občané prokazovat odpadovou kartou od 1. 1. 2023.

ODPADOVÁ KARTA

- Odpadová karta slouží k rychlé identifikaci domácnosti na sběrném dvoře při odevzdání jakéhokoliv odpadu. Použitím odpadové karty se jednoduše propojí domácnost s množstvím i druhem odevzdaného odpadu. Díky tomu se ušetří administrace a zrychlí se provoz sběrného dvora.
- Odpadová karta je přenosná pouze v rámci jedné domácnosti.
- Bez odpadové karty uložení odpadu na sběrný dvůr nebude možné.

OTEVÍRACÍ DOBA SBĚRNÉHO DVORA

PO: 7:00–12:00

ÚT: zavřeno

ST: 7:00–17:00*

ČT: zavřeno

PÁ: 12:00–17:00

SO: 7:00–12:00

*přestávka na oběd
11:30–12:00

DĚKUJEME, ŽE SE S NÁMI DO NOVÉHO SYSTÉMU ZAPOJUJETE.