

Sběrné místo

zpětný odběr

Recyklační firma:

Při recyklaci je možné znovu použít až 96 % všech materiálů, ze kterých je zářivka vyrobena.



recyklace

Obnovitelné materiály:

Díky recyklaci získáváme tyto materiály: kovy, plasty, sklo a rtuť.

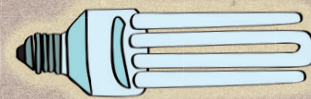
Rtuť:

Přečištěná rtuť je znovu využita v chemickém průmyslu.



obnovitelné materiály

životní cyklus dosloužilé kompaktní zářivky



Zpětný odběr:

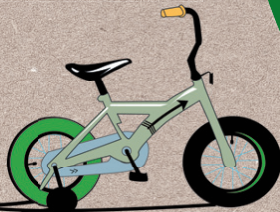
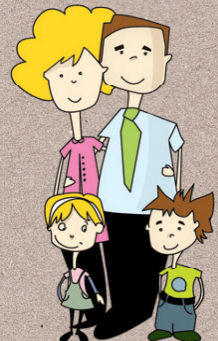
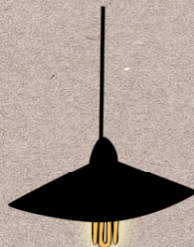
Kompaktní zářivky obsahují malé množství rtuti. Právě kvůli obsahu rtuti je nutno zářivky sbírat odděleně a odevzdávat na místa k tomu určená na tzv. místa zpětného odběru. Tato místa se nacházejí ve sběrných dvorech obcí a měst nebo v obchodech, kde běžné zářivky nakupujeme. Malá sběrná nádoba se nachází na veřejně dostupných místech jako jsou úřady, obchody a bytové domy.



domácnost

Domácnost:

V domácnostech se používají úsporné zářivky, které šetří energii a jsou proto šetrnější k životnímu prostředí.



Kovy:

(např. hliník, mosaz)
Kovy je možné opětovně využít při kovovýrobě, nakonec z nich mohou být třeba součástky pro vaše jízdní kolo.

Sklo:

Sklo z recyklace zářivek je většinou využíváno jako technický materiál. Některé společnosti však z tohoto skla znovu vyrobí dokonce zářivku.