

ÚZEMNÍ PLÁN JEVIČKO

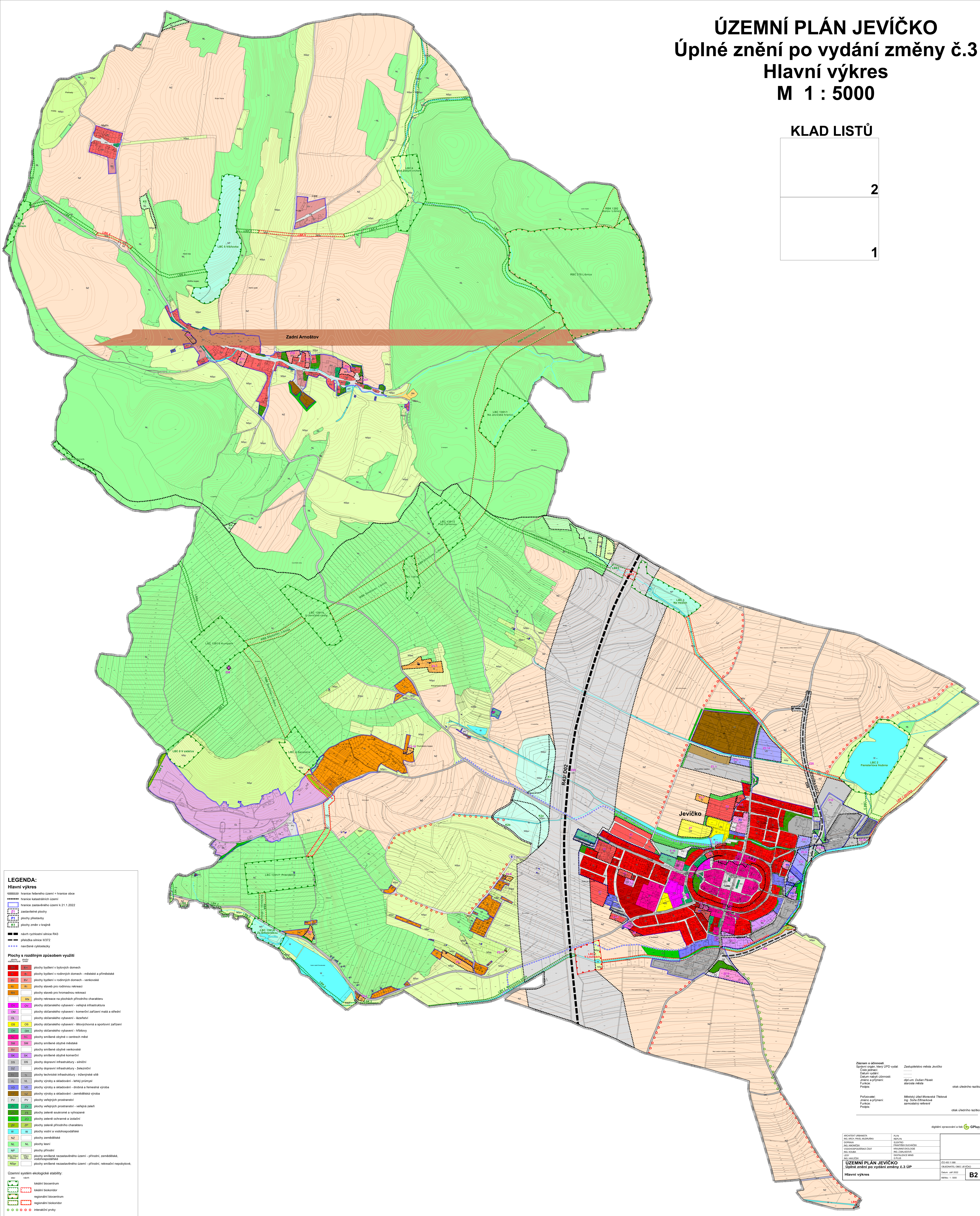
Úplné znění po vydání změny č.3

Hlavní výkres

M 1 : 5000

KLAD LISTŮ

	2
	1



LEGENDA:
Hlavní výkres

— hranice federálního území + hranice obce
 - - - - - hranice katastrálních území
 - - - - - hranice zastavěného území k 21.1.2022
 - - - - - zastavěné plochy
 - - - - - plochy přestavby
 - - - - - plochy změn v krajně

— návrh rychlostní silnice R43
 - - - - - přeliská silnice I/372
 - - - - - navrhované cyklotrasy

Plochy s rozdílným způsobem využití

BY	plachty bydlení v bytových domech
BYM	plachty bydlení v rodinných domech - městské a příměstské
BYV	plachty bydlení v rodinných domech - venkovské
BYO	plachty staveb pro rodinnou rekreaci
BYR	plachty staveb pro hromadnou rekreaci
BYN	plachty rekreační na plochách přírodního charakteru
OB	plachty občanského vybavení - veřejná infrastruktura
OBM	plachty občanského vybavení - komerční zařízení máká a střední
OBV	plachty občanského vybavení - lázeňství
OBH	plachty občanského vybavení - silniční a sportovní zařízení
OBK	plachty občanského vybavení - hřbitovy
OBZ	plachty smíšené obytné v centrech měst
SM	plachty smíšené obytné městské
SMV	plachty smíšené obytné vesnické
SO	plachty smíšené obytné komerční
DO	plachty dopravní infrastruktury - silniční
DOV	plachty dopravní infrastruktury - železniční
DT	plachty technické infrastruktury - inženýrská síť
VL	plachty výroby a skladování - lehký průmysl
VLP	plachty výroby a skladování - drobná a řemeslná výroba
VLS </td <td>plachty výroby a skladování - zemědělská výroba</td>	plachty výroby a skladování - zemědělská výroba
PV	plachty veřejných prostranství
ZV	plachty veřejných prostranství - veřejná zeleň
ZVZ	plachty zeleně soukromé a vyhrazené
ZVU	plachty zeleně ochranné a využití
ZVH	plachty zeleně přírodního charakteru
VI	plachty vodní a vodohospodářské
NZ	plachty zemědělské
NL	plachty lesní
NP	plachty přírodní
NZP	plachty smíšené nezastavěného území - přírodní, zemědělské, vodohospodářské
NZS	plachty smíšené nezastavěného území - přírodní, rekreační nepobytové

Územní systém ekologické stability:
 - - - - - lokální biocentrum
 - - - - - lokální biokoridor
 - - - - - regionální biocentrum
 - - - - - regionální biokoridor
 - - - - - interakční prvky

Zároveň u odůvodnění:
 Seznam orgánů, které ÚPD vydali
 Datum vydání:
 Datum této změny:
 Jméno a příjmení:
 Funkce:
 Podpis:

Zastupitelstvo města Jevíčko
 Datum vydání:
 Datum této změny:
 Jméno a příjmení:
 Funkce:
 Podpis:

osk úředního razítka
 osk úředního razítka

digitální zpracování a tisk **GPPlus**

ARCHITECT ÚŘAD Ing. Jiří Hájek	PLN Ing. Jiří Hájek	PROJEKT Ing. Jiří Hájek	PROJEKT Ing. Jiří Hájek
OPRAVA Ing. Jiří Hájek	OPRAVA Ing. Jiří Hájek	OPRAVA Ing. Jiří Hájek	OPRAVA Ing. Jiří Hájek
OPRAVA Ing. Jiří Hájek	OPRAVA Ing. Jiří Hájek	OPRAVA Ing. Jiří Hájek	OPRAVA Ing. Jiří Hájek
OPRAVA Ing. Jiří Hájek	OPRAVA Ing. Jiří Hájek	OPRAVA Ing. Jiří Hájek	OPRAVA Ing. Jiří Hájek

ÚZEMNÍ PLÁN JEVIČKO
 Úplné znění po vydání změny č.3 ÚP
 Hlavní výkres

ÚPD 181/188
 Datum: 04.10.2022
 Město: 1:5000

ÚPD 181/188
 Datum: 04.10.2022
 Město: 1:5000

B2