

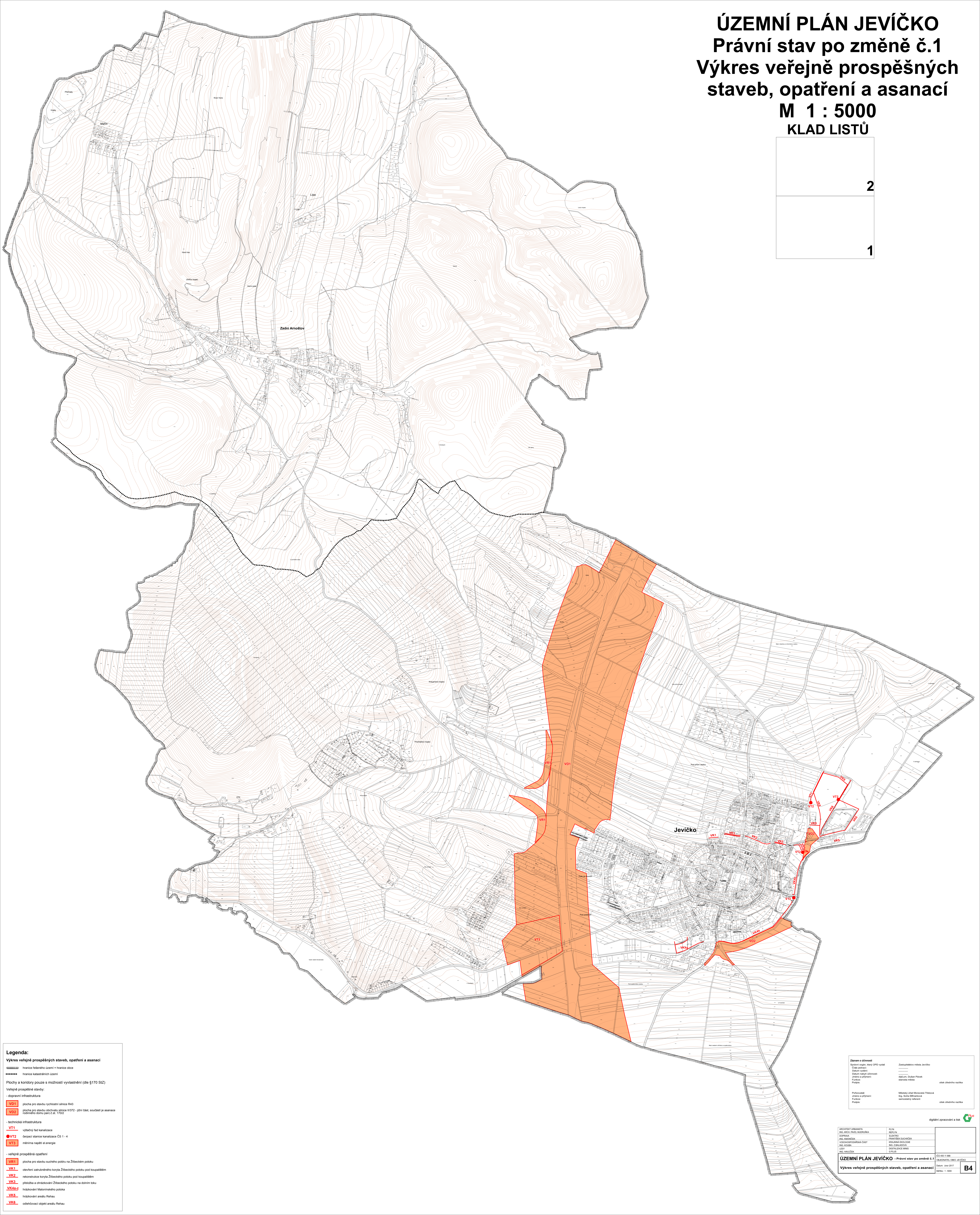
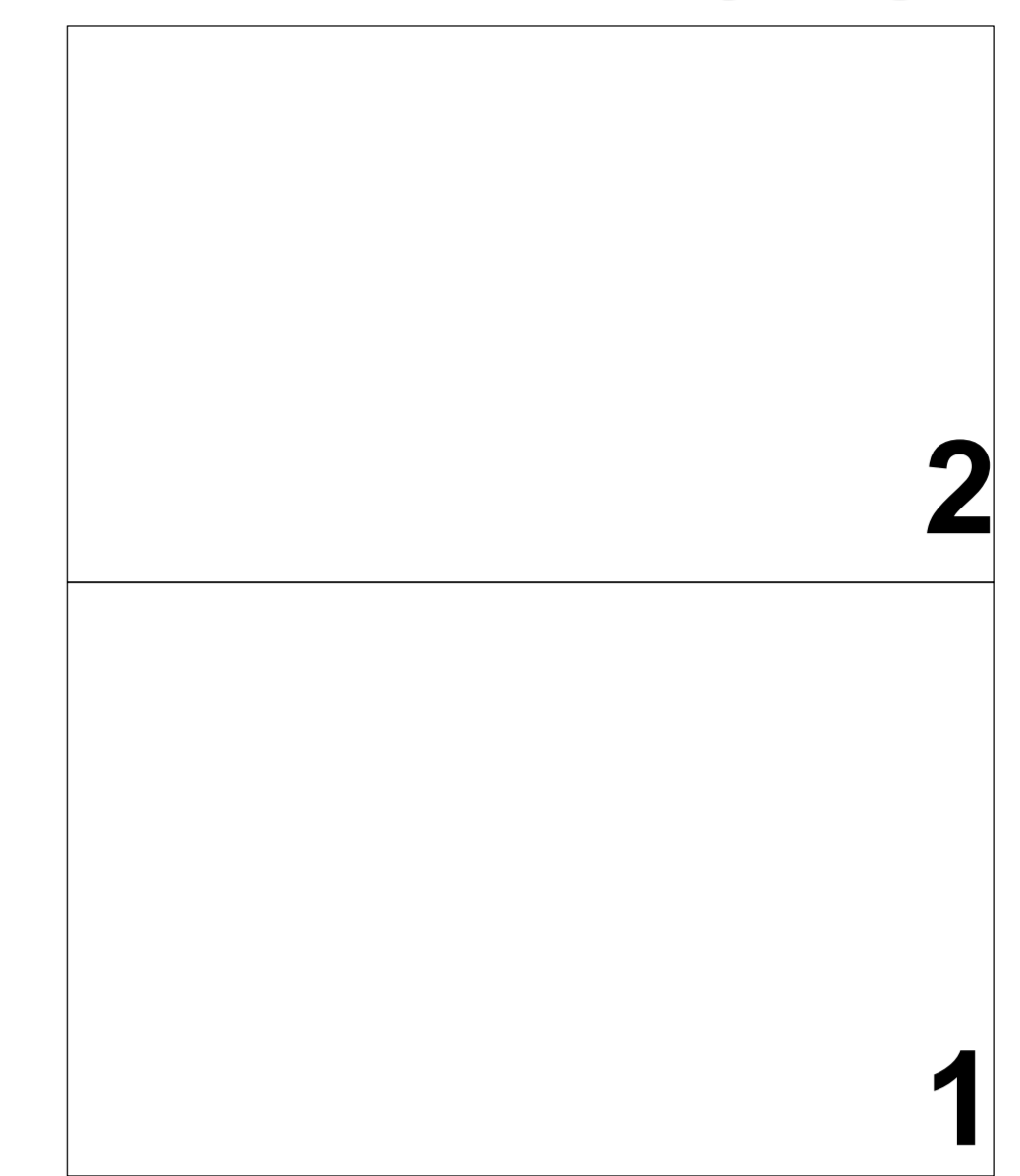
ÚZEMNÍ PLÁN JEVIČKO

Právní stav po změně č.1

Výkres veřejně prospěšných staveb, opatření a asanací

M 1 : 5000

KLAD LISTŮ



- Legenda:**
- Výkres veřejně prospěšných staveb, opatření a asanací**
- hranice federálního území / hranice obce
 - hranice katastrálních území
 - hranice katastrálních území
 - Plochy a koridory pouze s možností vyhlášení (dle §170 SÚZ)
 - Veřejně prospěšné stavby:
 - dopravní infrastruktura
 - VD1** plocha pro stavbu rybníků sítě 643
 - VD2** plocha pro stavbu občovny sítě 1072 - jižní část, součástí je asanace rodinného domu parc.č. st. 1702
 - technická infrastruktura
 - VT1** výtahový šacht kanalizace
 - VT2** čerpadlo stanice kanalizace ČS 1 - 4
 - VT3** měřič napětí el. energie
 - veřejně prospěšné opatření:
 - VR1** plocha pro stavbu suchého potoku na Žibecském potoce
 - VK1** očištění zatrubněného koryta Žibeckého potoku pod koupalištěm
 - VK2** rekonstrukce koryta Žibeckého potoku pod koupalištěm
 - VK3** přeložba a ohrázkování Žibeckého potoku na dolním toku
 - VK4** hrázkování Mačonínského potoka
 - VK5** hrázkování areálu Řehau
 - VK6** odhlázkování objektu areálu Řehau

Zároveň s územním plánem	Zároveň s územním plánem
Stavba veřejně prospěšných staveb, opatření a asanací	Základní mapa Jevíčko
Číslo projektu	-----
Datum návrhu územního plánu	-----
Jméno příjemce	-----
Funkce	-----
Průběh	-----

Průběh	Měřítko	Průběh
-----	-----	-----
-----	-----	-----
-----	-----	-----

Průběh	Měřítko	Průběh
-----	-----	-----
-----	-----	-----
-----	-----	-----

ÚZEMNÍ PLÁN JEVIČKO - Právní stav po změně č.1
 Výkres veřejně prospěšných staveb, opatření a asanací
 Datum: 2017
 Měřítko: 1 : 5000

