

# ÚZEMNÍ PLÁN JEVIČKO

## Právní stav po změně č.1

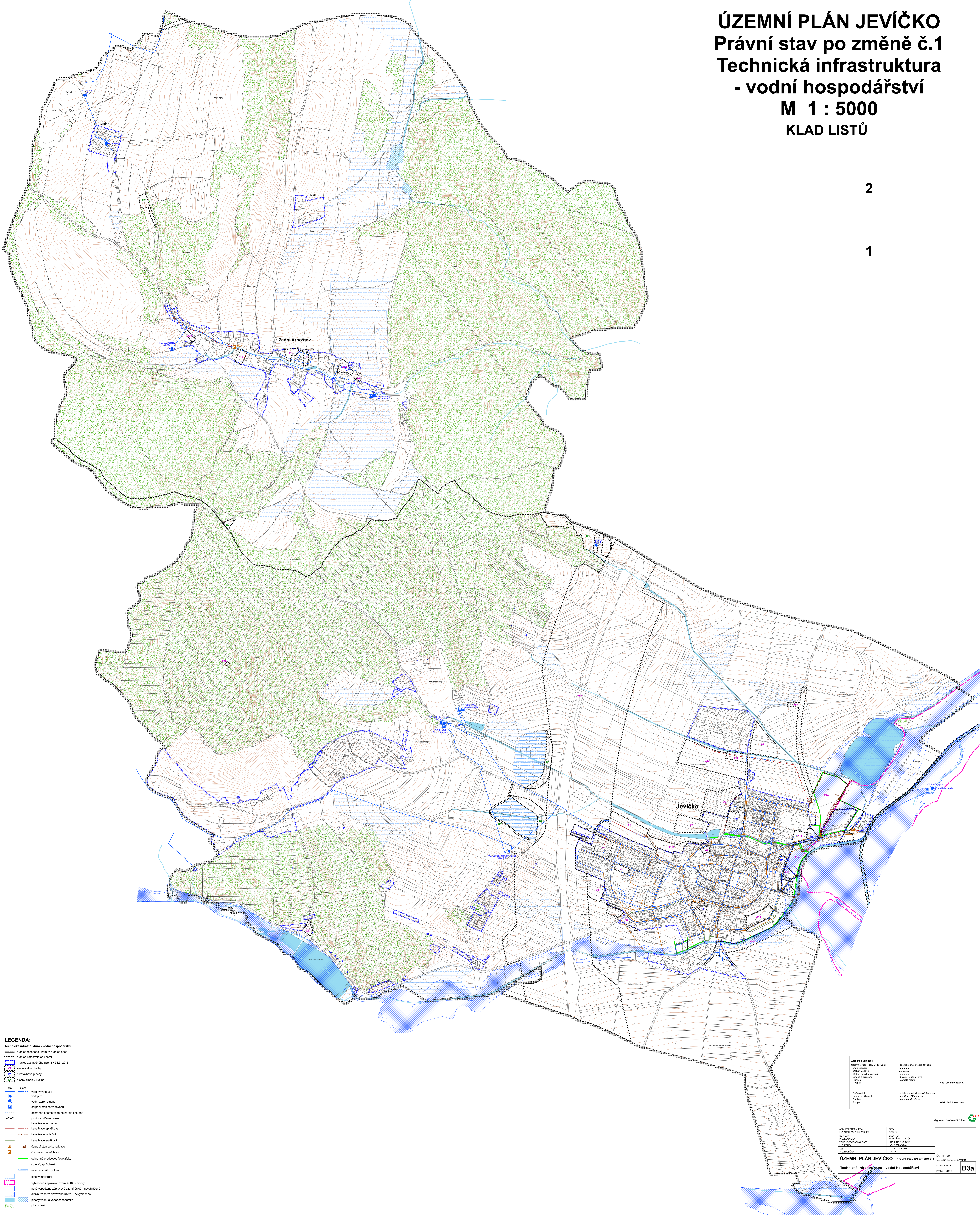
### Technická infrastruktura

#### - vodní hospodářství

#### M 1 : 5000

#### KLAD LISTŮ

	<b>2</b>
	<b>1</b>



**LEGENDA:**  
Technická infrastruktura - vodní hospodářství

- hranice řešeného území = hranice obce
- hranice katastrálního území
- hranice zastavěného území k 31.3.2016
- zastavěné plochy
- přístavkové plochy
- plochy změn v krajině
- návrh
- vodní zdroj
- vodní zdroj, studna
- čerpadlová stanice
- čerpadlová stanice vodního zdroje I skupiny
- protipovodňová hrana
- kanalizace jednotná
- kanalizace splšková
- kanalizace výšková
- kanalizace srážková
- odtoková stanice kanalizace
- čistírna odpadních vod
- ochranné protipovodňové zdičky
- odtahovací objekt
- náhon suchého postupu
- plochy meliorací
- vyhlášené záplavové území O100 Jevíčko
- nově vypočetně záplavové území O100 - nevyhlášené
- aktivní zóna záplavového území - nevyhlášená
- plochy vodní a vodohospodářské
- plochy lesů

Zároveň schváleno

Stavba veřej. inženýr. dílo	Zastupitelstvo města Jevíčko	
Objekt veřej. inženýr. dílo	Obecní úřad Jevíčko	
Projektant	Ing. Jitka Bláhová	úřad územního zastupitelstva
Projektant	Ing. Jitka Bláhová	úřad územního zastupitelstva

PROJEKTANT	PLNĚNÍ	
Ing. Jitka Bláhová	Ing. Jitka Bláhová	
DOPRAVA	ELEKTRO	
Ing. Jitka Bláhová	Ing. Jitka Bláhová	
VODNÍ HOSPODÁŘSTVÍ	VODNÍ HOSPODÁŘSTVÍ	
Ing. Jitka Bláhová	Ing. Jitka Bláhová	
LEŽNÍ	LEŽNÍ	
Ing. Jitka Bláhová	Ing. Jitka Bláhová	