

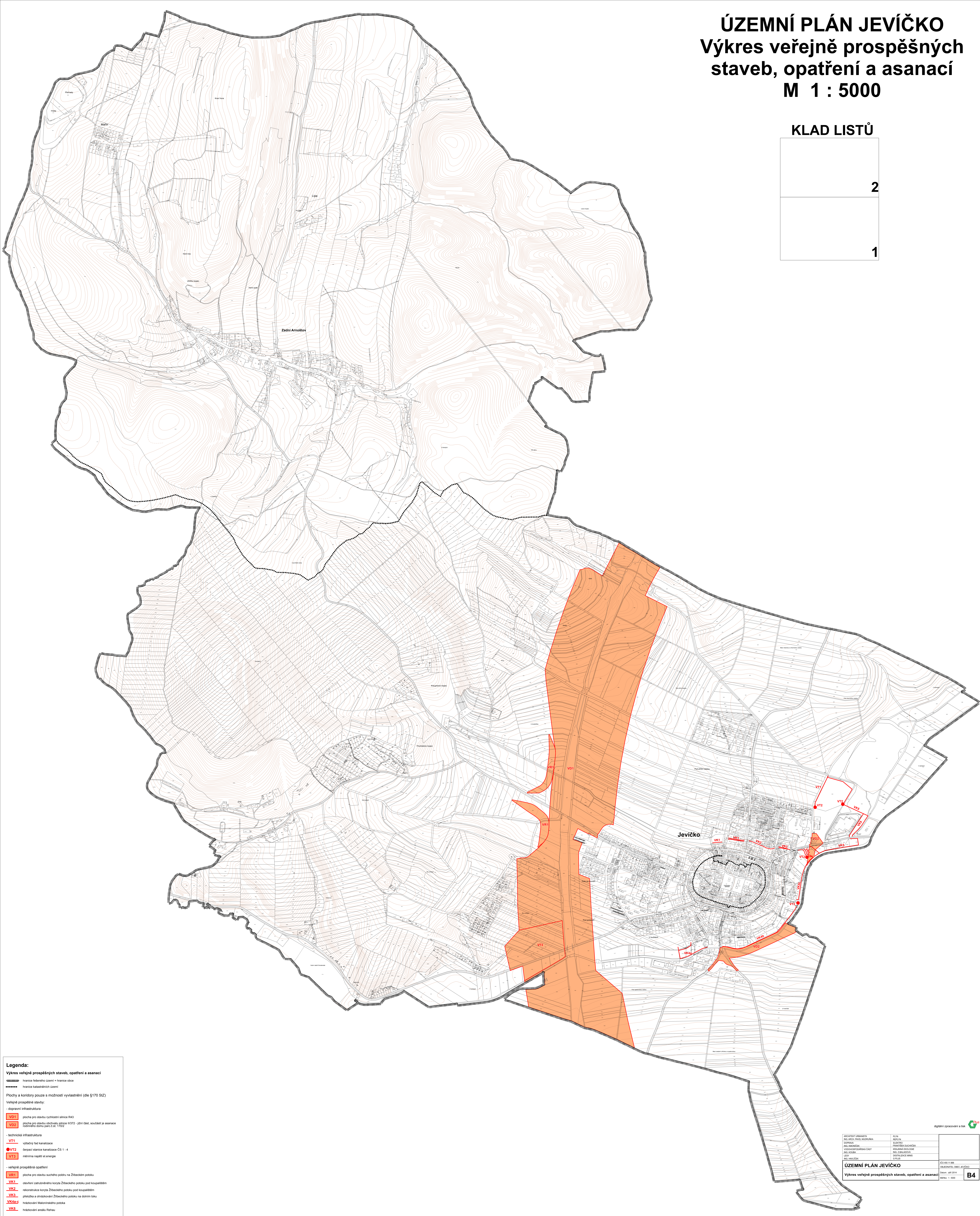
ÚZEMNÍ PLÁN JEVIČKO

Výkres veřejně prospěšných staveb, opatření a asanací

M 1 : 5000

KLAD LISTŮ

	2
	1



Legenda:

Výkres veřejně prospěšných staveb, opatření a asanací

- hranice řešeného území + hranice obce
- hranice katastrálních území

Plochy a koridory pouze s možností vyhlášení (dle §170 SIZ)

Veřejné prospěšné stavby:

- dopravní infrastruktura
- VD1** plocha pro stavbu vyhlášení silnice R43
- VD2** plocha pro stavbu odčerpávací stanice 10372 - Jihní část, součástí je asanace rotného domu parc.č. st. 1702

technická infrastruktura

- VT1** výtahový šacht kanalizace
- VT2** čerpadlo stanice kanalizace ČS 1 - 4
- VT3** měřič napětí el.energie

veřejně prospěšná opatření

- VR1** plocha pro stavbu suchého potru na Žibecském potoce
- VK1** otevření zatrubněného koryta Žibecského potoku pod koupalištěm
- VK2** rekonstrukce koryta Žibecského potoku pod koupalištěm
- VK3** přeložka a odhrázkování Žibecského potoku na dolním toku
- VK4B** hrázkování Maloninského potoka
- VK5** hrázkování areálu Rehavu

ARCHITEKT: JAROMÍR ŠTĚPÁNEK	ŘEŠENÍ: JAROMÍR ŠTĚPÁNEK
PROJEKTANT: JAROMÍR ŠTĚPÁNEK	PROJEKTANT: JAROMÍR ŠTĚPÁNEK
DOPRAVA: JAROMÍR ŠTĚPÁNEK	DOPRAVA: JAROMÍR ŠTĚPÁNEK
PROJEKTANT: JAROMÍR ŠTĚPÁNEK	PROJEKTANT: JAROMÍR ŠTĚPÁNEK
PROJEKTANT: JAROMÍR ŠTĚPÁNEK	PROJEKTANT: JAROMÍR ŠTĚPÁNEK
PROJEKTANT: JAROMÍR ŠTĚPÁNEK	PROJEKTANT: JAROMÍR ŠTĚPÁNEK
PROJEKTANT: JAROMÍR ŠTĚPÁNEK	PROJEKTANT: JAROMÍR ŠTĚPÁNEK
PROJEKTANT: JAROMÍR ŠTĚPÁNEK	PROJEKTANT: JAROMÍR ŠTĚPÁNEK
PROJEKTANT: JAROMÍR ŠTĚPÁNEK	PROJEKTANT: JAROMÍR ŠTĚPÁNEK
PROJEKTANT: JAROMÍR ŠTĚPÁNEK	PROJEKTANT: JAROMÍR ŠTĚPÁNEK