

# ÚZEMNÍ PLÁN JEVIČKO

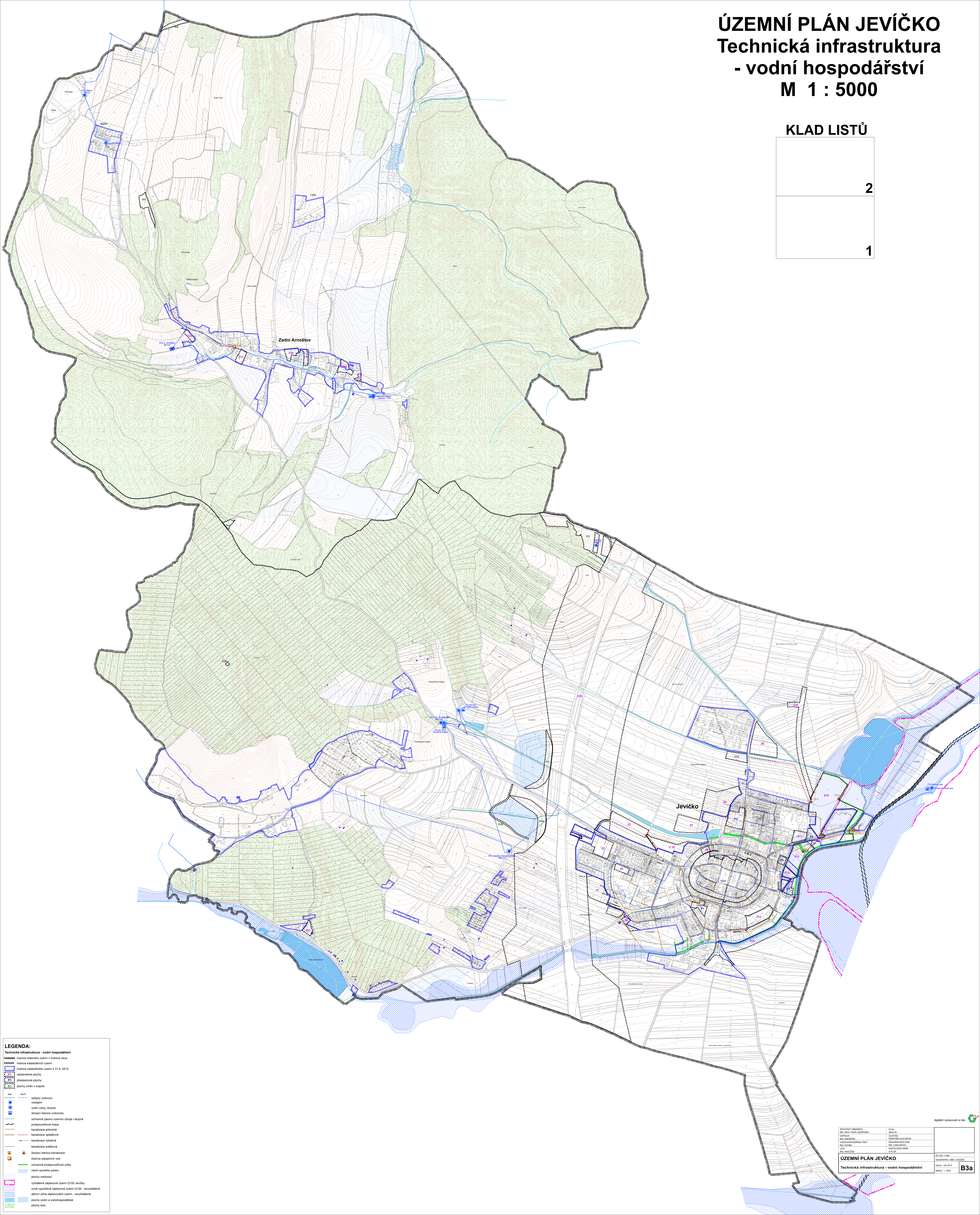
## Technická infrastruktura

### - vodní hospodářství

#### M 1 : 5000

KLAD LISTŮ

	2
	1



**LEGENDA:**

**Technická infrastruktura - vodní hospodářství**

- hranice řešeného území = hranice obce
- hranice katastrálního území
- hranice zastavěného území k 31.8. 2012
- zastavěné plochy
- přístavbové plochy
- plochy změn v krajíně
- návrh
- velký vodovod
- vodovod
- vodní zdroj, studna
- čerpadlní stanice vodovodu
- ochranné pásmo vodního zdroje I.stupně
- protipovodňová hrana
- kanalizace jednotná
- kanalizace splásková
- kanalizace výtlačná
- kanalizace odvlákněná
- čerpadlní stanice kanalizace
- čistírna odpadních vod
- ochranné protipovodňové zdičky
- návrh suchého postupu
- plochy meterací
- výtlačné zástavbové území O100 Jevíčko
- nové vypočetně zástavbové území O100 - nevyhlášené
- aktivní zóna záplavového území - nevyhlášená
- plochy vodní a vodohospodářské
- plochy lesů

MÍSTNOSTI: JEVÍČKO MÍSTNOSTI: JEVÍČKO DOPRAVA: JEVÍČKO VODNÍ HOSPODÁŘSTVÍ: JEVÍČKO VYPRACOVATEL: JEVÍČKO ÚZEMNÍ PLÁN: JEVÍČKO ÚZEMNÍ PLÁN: JEVÍČKO	PLÁN: JEVÍČKO ÚZEMNÍ PLÁN: JEVÍČKO ÚZEMNÍ PLÁN: JEVÍČKO ÚZEMNÍ PLÁN: JEVÍČKO ÚZEMNÍ PLÁN: JEVÍČKO ÚZEMNÍ PLÁN: JEVÍČKO	02.03.2018 02.03.2018 02.03.2018 02.03.2018 02.03.2018 02.03.2018	02.03.2018 02.03.2018 02.03.2018 02.03.2018 02.03.2018 02.03.2018
--	---	--	--

ÚZEMNÍ PLÁN JEVIČKO  
 Technická infrastruktura - vodní hospodářství

digitální zpracování a tisk

02.03.2018  
 02.03.2018  
 02.03.2018  
 02.03.2018

**B3a**