

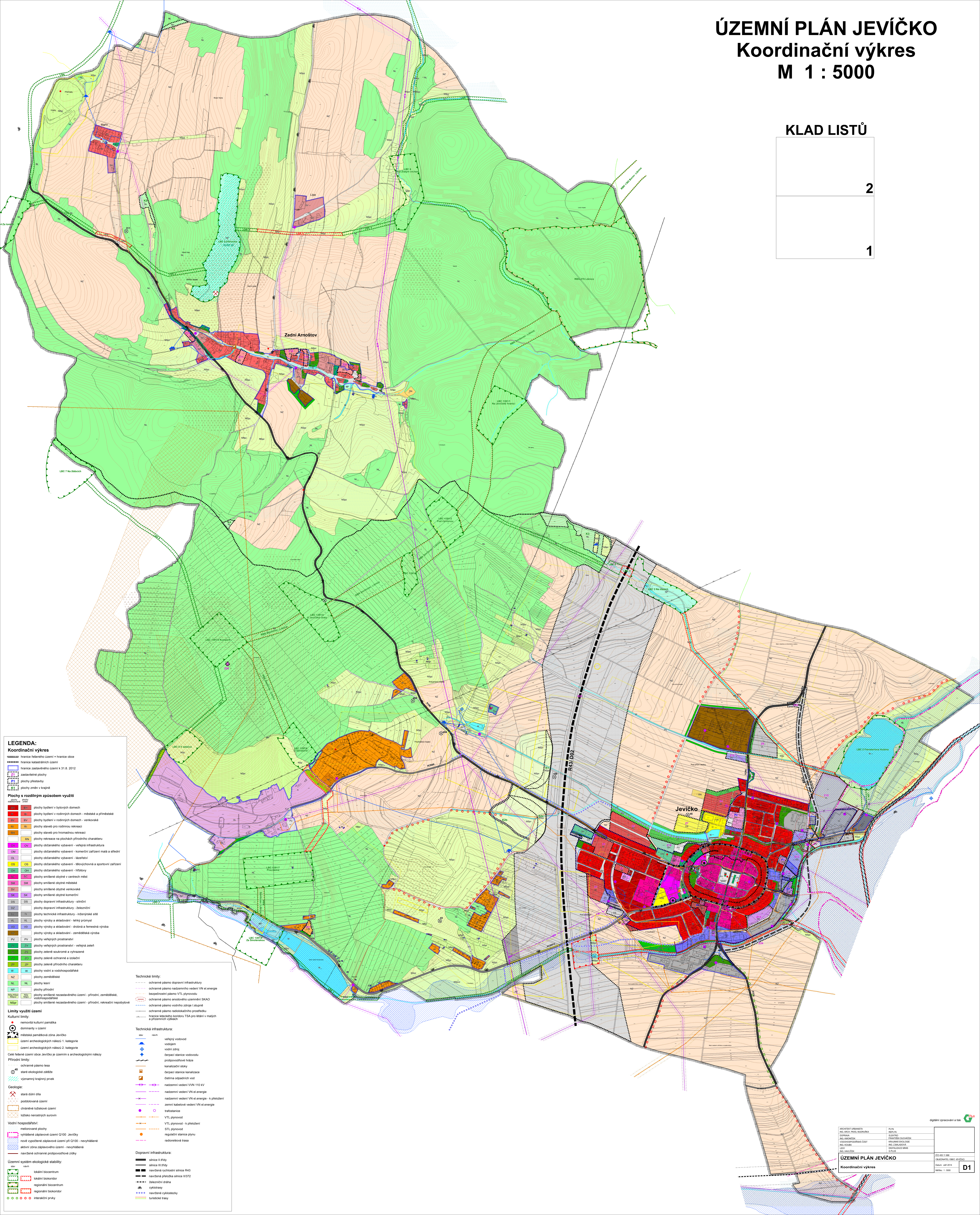
ÚZEMNÍ PLÁN JEVIČKO

Koordinační výkres

M 1 : 5000

KLAD LISTŮ

	2
	1



LEGENDA:

Koordinační výkres

- hranice federálního území - hranice obce
- hranice katastrálního území
- hranice zastavěného území k 31.8.2012
- zastavěné plochy
- plochy přestavby
- plochy změny v rámci

Plochy s rozdílným způsobem využití

- BY1 - plochy bydlení v typových domech
- BY2 - plochy bydlení v rodinných domech - městské a předměstské
- BY3 - plochy bydlení v rodinných domech - venkovské
- RI1 - plochy staveb pro rodinnou rekreaci
- RI2 - plochy staveb pro hromadnou rekreaci
- REK - plochy rekreace na plochách přírodního charakteru
- OV1 - plochy občanského vybavení - velká infrastruktura
- OV2 - plochy občanského vybavení - komerční zařízení máká a střední
- OV3 - plochy občanského vybavení - lázeňové
- OV4 - plochy občanského vybavení - sportovní zařízení
- OV5 - plochy občanského vybavení - hřiště
- SM1 - plochy smíšené obytné v centrálních městech
- SM2 - plochy smíšené obytné městské
- SM3 - plochy smíšené obytné venkovské
- SK - plochy smíšené obytné komerční
- DI1 - plochy dopravní infrastruktury - silniční
- DI2 - plochy dopravní infrastruktury - železniční
- DI3 - plochy technické infrastruktury - inženýrské sítě
- VI - plochy výroby a skladování - lehký průmysl
- V1 - plochy výroby a skladování - drobná a řemeslná výroba
- PV - plochy výroby a skladování - zemědělská výroba
- TV - plochy veřejných prostranství - veřejná zeleň
- ZE1 - plochy zeleně soukromé a vyhrazené
- ZE2 - plochy zeleně ochranné a izolační
- ZE3 - plochy zeleně přírodního charakteru
- W - plochy vodní a vodohospodářské
- NZ - plochy zemědělské
- NI - plochy lesní
- NP - plochy přírodní
- NP1 - plochy smíšené nezastavěného území - přírodní, zemědělské, vodohospodářské
- NP2 - plochy smíšené nezastavěného území - přírodní, rekreační nepobytové

Limity využití území

Kulturní limity:

- remonoval kulturní památka
- stanoviště v území
- městská záměstková zóna Jevíčko
- území archeologických náleziš 1. kategorie
- území archeologických náleziš 2. kategorie

Přírodní limity:

- ochranné pásmo lesa
- staré ekologické záměry
- významný krajinný prvek

Geologie:

- stará důlní díla
- podštolovaná území
- chráněná ložisková území
- ložiska nerostných surovin

Vodní hospodářství:

- meliorované plochy
- vyhlášené záplavové území Q100 - Jevíčko
- nově vypočtené záplavové území Q100 - nevyhlášené
- aktivní zóna záplavového území - nevyhlášená
- navrženo ochranné protopovodňové zisky

Územní systém ekologické stability:

- lokální biocentrum
- okružní biokoridor
- regionální biocentrum
- regionální biokoridor
- interakční prvky

Technické limity:

- ochranné pásmo dopravní infrastruktury
- ochranné pásmo nadzemního vedení Vln el energie
- bezpečnostní pásmo VTL plynovodu
- ochranné pásmo anodového územního SKAO
- ochranné pásmo vodního zdroje I. stupně
- ochranné pásmo radiačního prostředí
- hranice bezpečného koridoru TSA pro letání v malých a přístrojových výkres

Technická infrastruktura:

- veřejný vodovod
- vodní zdroj
- čerpací stanice vodovodu
- protipovodňové hráze
- kanalizační síť
- čerpací stanice kanalizace
- osmna odpadních vod
- názemní vedení VVN 110 kV
- názemní vedení Vln el energie
- názemní vedení Vln el energie - k přelobní
- zemní kabelové vedení Vln el energie
- trafostanice
- VTL plynovod
- VTL plynovod - k přelobní
- STL plynovod
- regulační stanice plynu
- radiační trasa

Dopravní infrastruktura:

- silnice III. třídy
- silnice II. třídy
- navrženo rychlostní silnice R43
- navržena přeložka silnice II/372
- železniční dráha
- cyklistas
- navrženo cyklistas
- lunetské trasy

ADITEK URBANIS PROJEKT MĚSTSKÝ ÚŘAD DOPRAVA PROJEKT VODNÍ HOSPODÁŘSTVÍ VODNÍ HOSPODÁŘSTVÍ VODNÍ HOSPODÁŘSTVÍ VODNÍ HOSPODÁŘSTVÍ VODNÍ HOSPODÁŘSTVÍ VODNÍ HOSPODÁŘSTVÍ	PLÁN DOPRAVA PROJEKT VODNÍ HOSPODÁŘSTVÍ VODNÍ HOSPODÁŘSTVÍ VODNÍ HOSPODÁŘSTVÍ VODNÍ HOSPODÁŘSTVÍ VODNÍ HOSPODÁŘSTVÍ VODNÍ HOSPODÁŘSTVÍ	ÚZEMNÍ PLÁN JEVIČKO Koordinační výkres	Číslo listu: 1 Měřítko: 1:5000
--	--	---	-----------------------------------